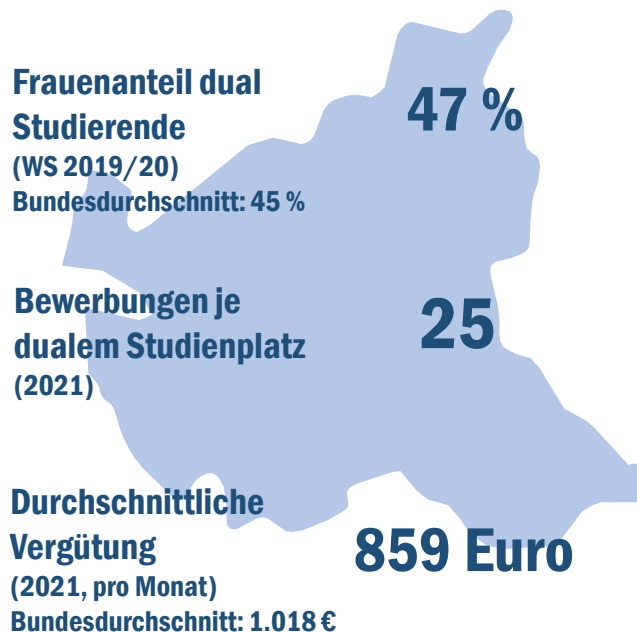


# Duales Studium in Hamburg – Studiennachfrage



## Personen im dualen Studium an Hochschulen und Berufsakademien in Hamburg (2019)

	Anzahl	Anteil an der Gesamtanzahl im Bundesland (in %)	Platzierung im Vergleich der Bundesländer nach Anteilen
Studienanfänger*innen*	423	1,3	14
Studierende	1.508	1,4	14
Absolvent*innen	249	1,4	13

\* im 1. Fachsemester

## Fächergruppen mit dem größten Anteil an dual Studierenden in Hamburg (ws 2019/20)



**Gesundheitswissenschaften**  
5,2 % (543 dual Studierende)



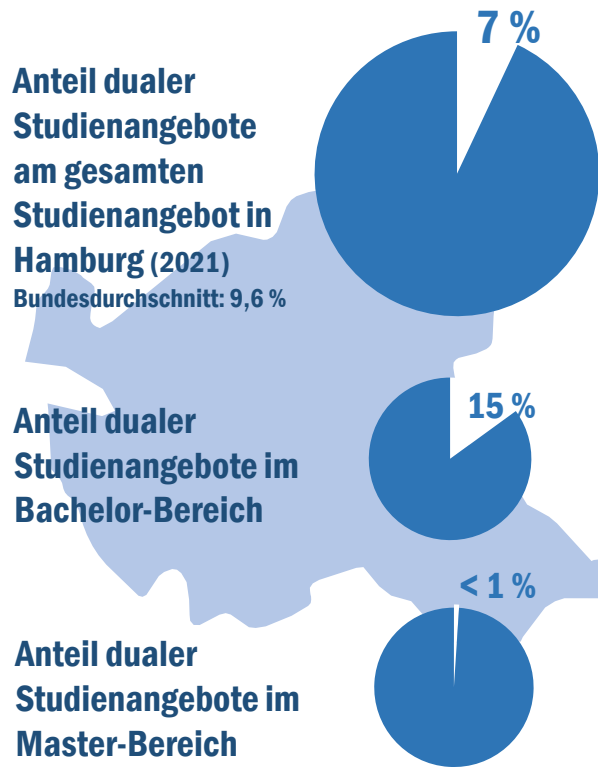
**Ingenieurwissenschaften**  
3,0 % (595)



**Rechts-, Wirtschaftswissenschaften**  
0,7 % (190)

Mehr unter: <https://www.che.de/download/studie-duales-studium-umsetzungsmodelle-und-entwicklungsbedarfe/>

# Duales Studium in Hamburg – Studienangebot



**Anzahl dualer Studienangebote in Hamburg (2021) 46**

davon Bachelor-Studiengänge 44  
davon Master-Studiengänge 1

davon an Universitäten\* 13  
davon an FH/HAW\* 30

davon an öffentlichen Hochschulen\* 26  
davon an privaten Hochschulen\* 17

\* ohne duale Diplomangebote

## Fächergruppen mit den größten Anteilen dualer Studienangebote in Hamburg (2021)



**Ingenieurwissenschaften**  
13,7 % (18 duale Studienangebote)



**Mathematik, Naturwissenschaften**  
11,6 % (8)



**Gesundheitswissenschaften**  
11,6 % (5)

Mehr unter: <https://www.che.de/download/studie-duales-studium-umsetzungsmodelle-und-entwicklungsbedarfe/>