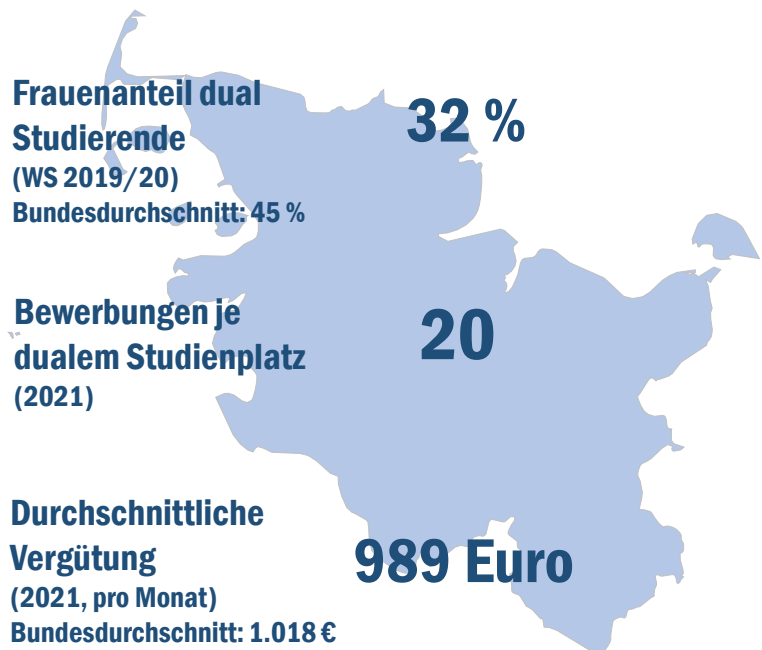


# Duales Studium in Schleswig-Holstein – Studiennachfrage



## Personen im dualen Studium an Hochschulen in Schleswig-Holstein (2019)

	Anzahl	Anteil an der Gesamtanzahl im Bundesland (in %)	Platzierung im Vergleich der Bundesländer nach Anteilen
Studienanfänger*innen*	737	3,9	8
Studierende	2.321	3,6	6
Absolvent*innen	345	3,3	7

\* im 1. Fachsemester

## Fächergruppen mit dem größten Anteil an dual Studierenden in Schleswig-Holstein (WS 2019/20)



**Rechts-, Wirtschaftswissenschaften**  
7,2 % (877 dual Studierende)



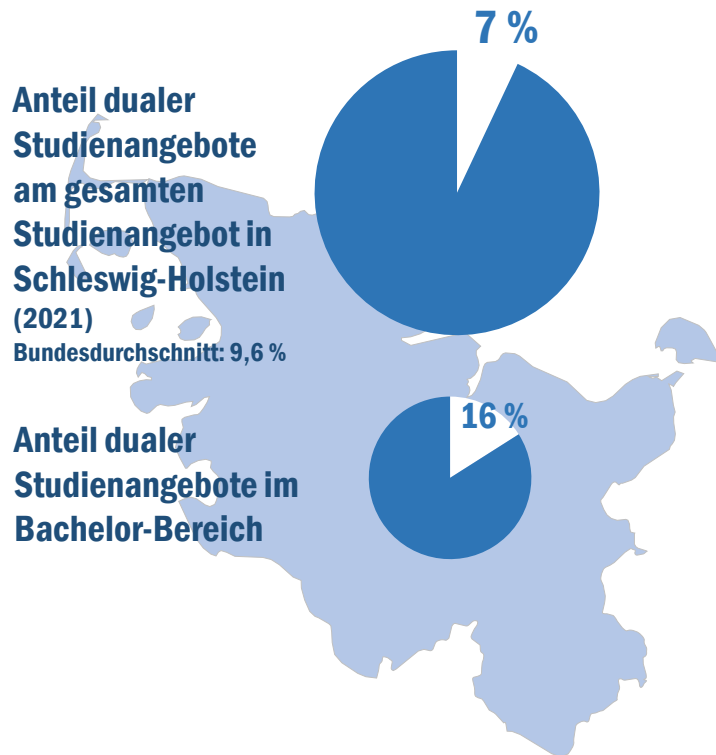
**Mathematik, Naturwissenschaften**  
6,1 % (945)



**Ingenieurwissenschaften**  
4,7 % (499)

Mehr unter: <https://www.che.de/download/studie-duales-studium-umsetzungsmodelle-und-entwicklungsbedarfe/>

# Duales Studium in Schleswig-Holstein – Studienangebot



## Anzahl dualer Studienangebote in Schleswig-Holstein (2021)

	<b>36</b>
davon Bachelor-Studiengänge	<b>35</b>
davon Master-Studiengänge	<b>0</b>
davon an Universitäten*	<b>1</b>
davon an FH/HAW*	<b>34</b>
davon an öffentlichen Hochschulen*	<b>17</b>
davon an privaten Hochschulen*	<b>18</b>

\* ohne duale Diplomangebote

## Fächergruppen mit den größten Anteilen dualer Studienangebote in Schleswig-Holstein (2021)



Mathematik, Naturwissenschaften  
14,4 % (15 duale Studienangebote)



Gesundheitswissenschaften  
13,3 % (2)



Ingenieurwissenschaften  
11,5 % (12)

Mehr unter: <https://www.che.de/download/studie-duales-studium-umsetzungsmodelle-und-entwicklungsbedarfe/>