

Hochschulquartett zum Selbstaudrucken

Dieses Kartenset unterstützt Hochschulen beim spielerischen Einstieg in Strategie- und Profilbildungsprozesse. Die Karten machen unterschiedliche Hochschulprofile sichtbar und laden dazu ein, über die eigene Ausrichtung ins Gespräch zu kommen.

Grundlage der im Hochschulquartett dargestellten Profile ist das Buch „Die authentische Hochschule“ von Frank Ziegele und Ulrich Müller. Darin wird beschrieben, wie Hochschulen ein glaubwürdiges, eigenständiges und zukunftsfähiges Profil entwickeln können. Das Quartett überträgt diese Profiltypen in ein spielerisches Format.

Wenn Sie überlegen, wie sich das Hochschulquartett konkret in Strategie- und Profilierungsprozessen einsetzen lässt, kommen Sie gerne auf das CHE zu.

So funktioniert der Druck

Drucken Sie die PDF-Datei im Format A4 aus. Am besten verwenden Sie etwas kräftigeres Papier oder Karton, damit die Karten stabiler sind. Für ein gutes Ergebnis empfehlen wir außerdem den Farbdruck.

Wählen Sie beim Drucken die Einstellung doppelseitiger Druck und achten Sie darauf, dass an der langen Seite gespiegelt wird. So passen Vorder- und Rückseiten der Karten korrekt zusammen.

Nach dem Drucken schneiden Sie die Karten entlang der Kartenränder aus. Danach ist das Hochschulquartett sofort einsatzbereit.

Viel Freude beim Ausprobieren, Bespielen und Diskutieren!



www.authentische-hochschule.de

Link zum Buch:

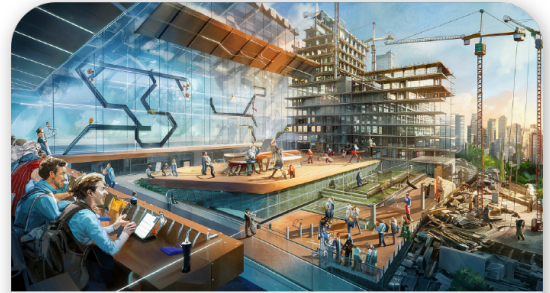




Das Hochschulquartett

Innovative Identitäten
und Zukunftsmodelle für
Universitäten und HAW

30 Jahre
CHE
Centrum für
Hochschulentwicklung



Hochschule für alle Bildungswege Stuttgart Das Tertiäre Bildungsinstitut

Durchlässigkeit für
beruflich Gebildete



Flexibilität
im Studium



Anteil Online-Lehr-
veranstaltungen



Übergreifende
Lehr-/Lernstrategie



Bedeutung der
Future Skills



Kooperation mit
regionalen Unternehmen



Interdisziplinäre
Aktivitäten



Internationale
Vernetzung



Kernanliegen: Berufliche und akademische
Bildung an einem Lernort zusammenbringen
und verschränken, Übergänge ermöglichen.



Certifica-Hochschule Flensburg Die Zertifizierungs-Hochschule

Durchlässigkeit für
beruflich Gebildete



Flexibilität
im Studium



Anteil Online-Lehr-
veranstaltungen
Keine Angabe

Übergreifende
Lehr-/Lernstrategie
Keine Angabe

Bedeutung der
Future Skills



Kooperation mit
regionalen Unternehmen
Keine Angabe

Interdisziplinäre
Aktivitäten
Keine Angabe

Internationale
Vernetzung
★★★☆☆

Kernanliegen: Formell oder informell erworbene
akademische Kompetenzen prüfen, bescheinigen
und zu einem (Teil-)abschluss bündeln.



Dual Mode-University Berlin Die Blended University

Durchlässigkeit für
beruflich Gebildete



Flexibilität
im Studium



Anteil Online-Lehr-
veranstaltungen



Übergreifende
Lehr-/Lernstrategie



Bedeutung der
Future Skills



Kooperation mit
regionalen Unternehmen



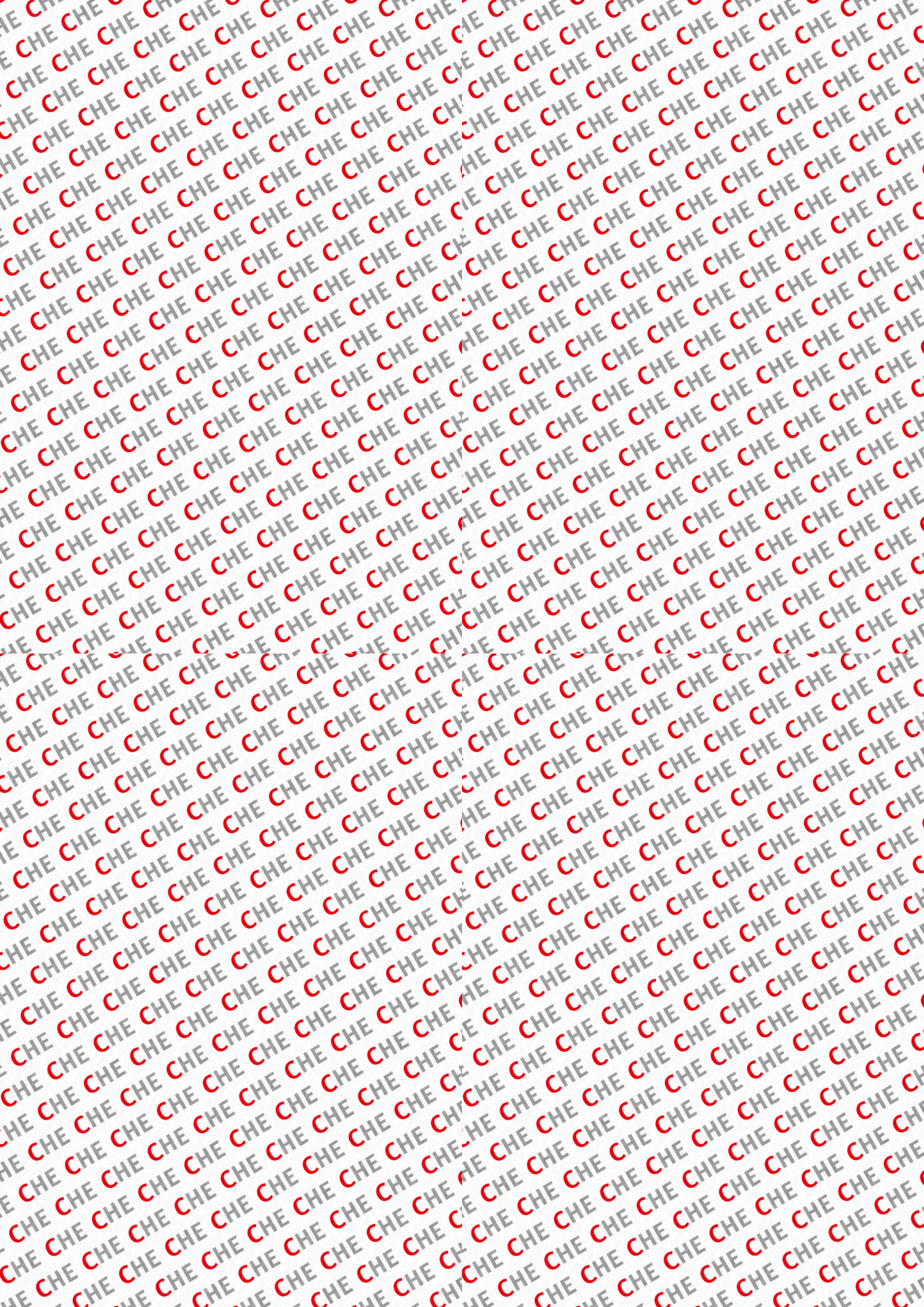
Interdisziplinäre
Aktivitäten



Internationale
Vernetzung



Kernanliegen: Eine Mischung von Online- und
Campus-Komponenten als übergeordnetes
Kennzeichen der ganzen Hochschule etablieren.





University of applied Excellence Fulburg
Die angewandte Exzellenzhochschule

Durchlässigkeit für beruflich Gebildete



Flexibilität im Studium



Anteil Online-Lehrveranstaltungen



Übergreifende Lehr-/Lernstrategie



Bedeutung der Future Skills



Kooperation mit regionalen Unternehmen



Interdisziplinäre Aktivitäten



Internationale Vernetzung



Kernanliegen: Sich als HAW mit herausragender angewandter Forschung und enger Vernetzung mit Partnerunternehmen profilieren.



International Climate Saver University
Die Grand Challenge University

Durchlässigkeit für beruflich Gebildete



Flexibilität im Studium



Anteil Online-Lehrveranstaltungen



Übergreifende Lehr-/Lernstrategie



Bedeutung der Future Skills



Kooperation mit regionalen Unternehmen



Interdisziplinäre Aktivitäten



Internationale Vernetzung



Kernanliegen: In einem internationalen Zusammenschluss von Hochschulen interdisziplinär große Herausforderungen unserer Zeit bearbeiten.



European Goetterfunken University
Die europäische Universität

Durchlässigkeit für beruflich Gebildete



Flexibilität im Studium



Anteil Online-Lehrveranstaltungen



Übergreifende Lehr-/Lernstrategie



Bedeutung der Future Skills



Kooperation mit regionalen Unternehmen



Interdisziplinäre Aktivitäten



Internationale Vernetzung



Kernanliegen: Über eine Fusion europäischer Universitäten mit gemeinsamem virtuellem Campus die europäische Identität stärken.



21st-Century-University Bavaria
Die Future-Skills-Hochschule

Durchlässigkeit für beruflich Gebildete



Flexibilität im Studium



Anteil Online-Lehrveranstaltungen



Übergreifende Lehr-/Lernstrategie



Bedeutung der Future Skills



Kooperation mit regionalen Unternehmen



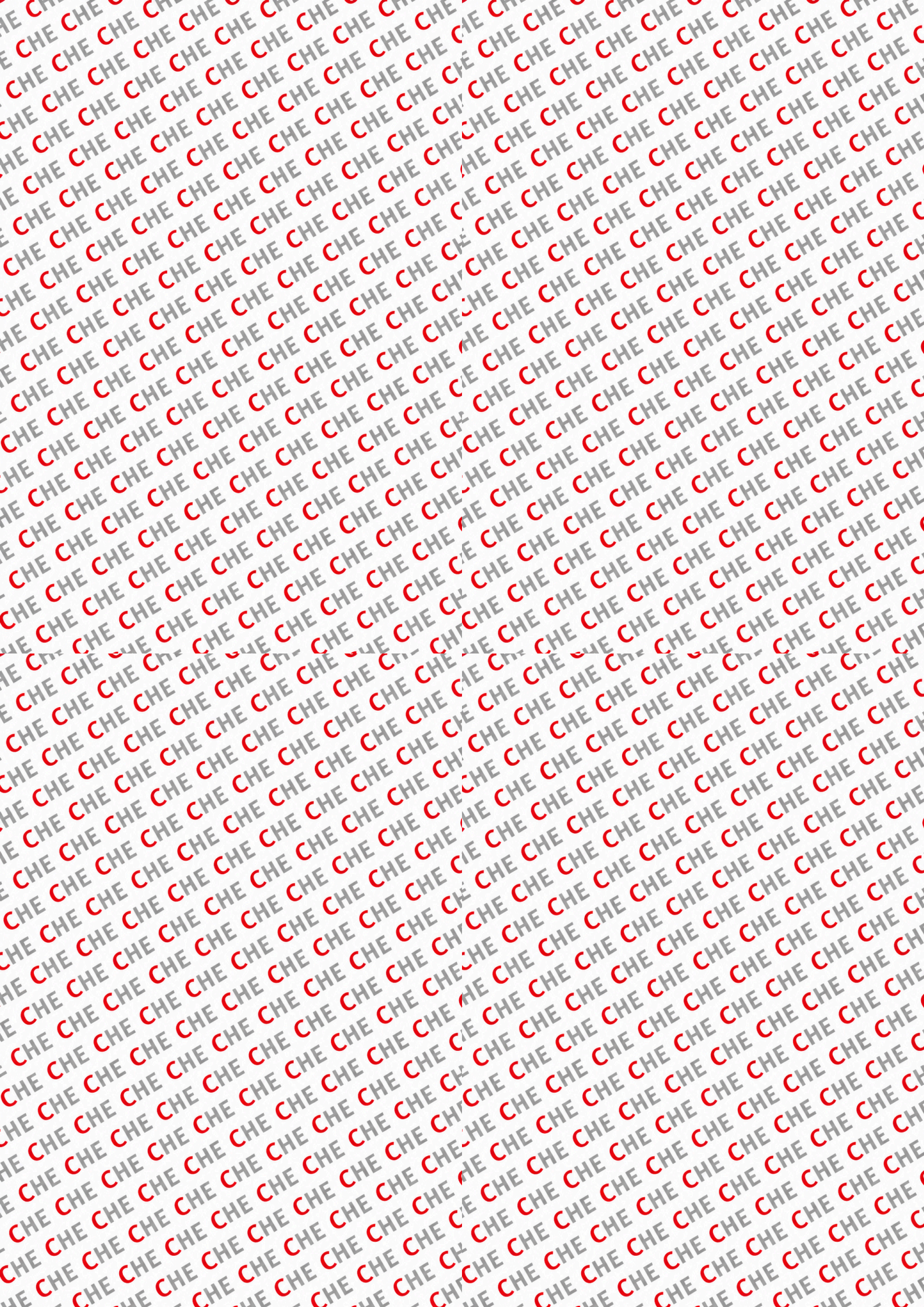
Interdisziplinäre Aktivitäten



Internationale Vernetzung



Kernanliegen: Handlungskompetenzen vermitteln, die den selbstorganisierten Umgang mit neuen und komplexen Problemen ermöglichen.





YourUniversity Saxonia
Die Guidance-Hochschule

Durchlässigkeit für beruflich Gebildete



Flexibilität im Studium



Anteil Online-Lehrveranstaltungen



Übergreifende Lehr-/Lernstrategie



Bedeutung der Future Skills



Kooperation mit regionalen Unternehmen



Interdisziplinäre Aktivitäten



Internationale Vernetzung



Kernanliegen: Über enge Betreuung individuelle Kompetenzportfolios aufbauen und Studierende zu (Teil-)Abschlüssen führen.



Hochschule Tupfaldingen
Der regionale Motor

Durchlässigkeit für beruflich Gebildete



Flexibilität im Studium



Anteil Online-Lehrveranstaltungen



Übergreifende Lehr-/Lernstrategie



Bedeutung der Future Skills



Kooperation mit regionalen Unternehmen



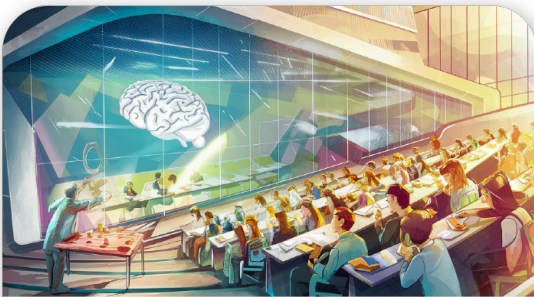
Interdisziplinäre Aktivitäten



Internationale Vernetzung



Kernanliegen: Innovation im Umfeld fördern und dadurch die Region voranbringen.



PBL-University Maastrichthofen
Die Lernkonzept-Hochschule

Durchlässigkeit für beruflich Gebildete



Flexibilität im Studium



Anteil Online-Lehrveranstaltungen

Keine Angabe

Übergreifende Lehr-/Lernstrategie



Bedeutung der Future Skills



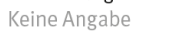
Kooperation mit regionalen Unternehmen



Interdisziplinäre Aktivitäten



Internationale Vernetzung



Kernanliegen: Die ganze Hochschule auf einen bestimmten prägenden Lehr-Lern-Ansatz hin ausrichten.



Karriereturbo-Hochschule NRW
Die Online-Hochschule für Berufstätige

Durchlässigkeit für beruflich Gebildete



Flexibilität im Studium



Anteil Online-Lehrveranstaltungen



Übergreifende Lehr-/Lernstrategie



Bedeutung der Future Skills



Kooperation mit regionalen Unternehmen



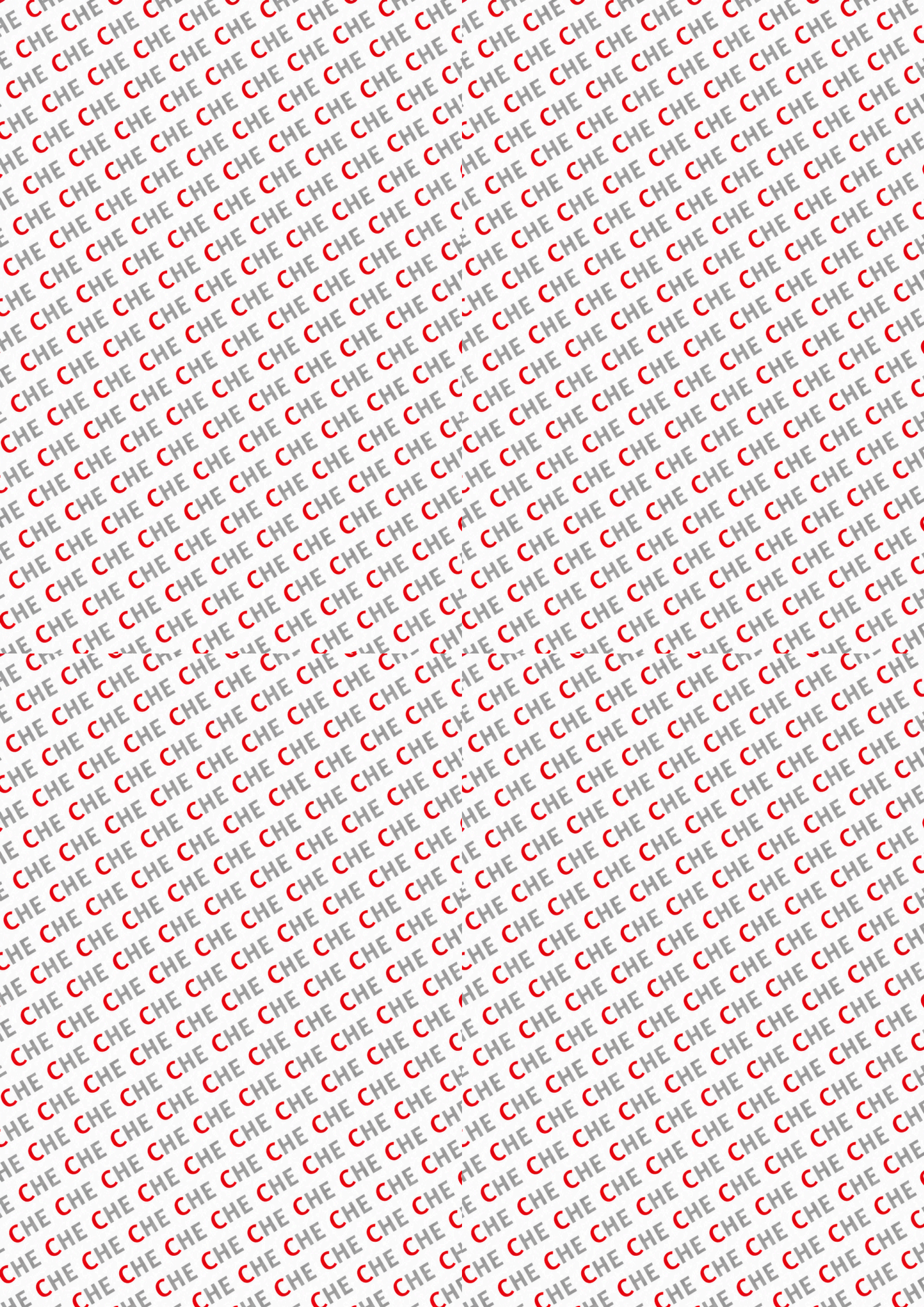
Interdisziplinäre Aktivitäten



Internationale Vernetzung



Kernanliegen: Über digitale Angebote zeitlich und räumlich flexible Angebote für berufsbegleitendes Studium und lebenslanges Lernen schaffen.





Meine Hochschule
Wie sieht unser Profil aus?

Durchlässigkeit für
beruflich Gebildete
☆☆☆☆☆

Flexibilität
im Studium
☆☆☆☆☆

Anteil Online-Lehr-
veranstaltungen
☆☆☆☆☆

Übergreifende
Lehr-/Lernstrategie
☆☆☆☆☆

Bedeutung der
Future Skills
☆☆☆☆☆

Kooperation mit
regionalen Unternehmen
☆☆☆☆☆

Interdisziplinäre
Aktivitäten
☆☆☆☆☆

Internationale
Vernetzung
☆☆☆☆☆

Kernanliegen:



Meine Hochschule
Wie sieht unser Profil aus?

Durchlässigkeit für
beruflich Gebildete
☆☆☆☆☆

Flexibilität
im Studium
☆☆☆☆☆

Anteil Online-Lehr-
veranstaltungen
☆☆☆☆☆

Übergreifende
Lehr-/Lernstrategie
☆☆☆☆☆

Bedeutung der
Future Skills
☆☆☆☆☆

Kooperation mit
regionalen Unternehmen
☆☆☆☆☆

Interdisziplinäre
Aktivitäten
☆☆☆☆☆

Internationale
Vernetzung
☆☆☆☆☆

Kernanliegen:



CHE
Centrum für
Hochschulentwicklung

**Frank Ziegele,
Ulrich Müller**
**Die authentische
Hochschule
Wirksame
Hochschulidentitäten
in Zeiten
des Umbruchs**



Passagen Verlag

Jetzt entdecken:
www.authentische-hochschule.de





Dieses Quartett illustriert innovative Hochschulprofile und -identitäten. Manche sind noch Zukunftsmusik, andere existieren in Ansätzen schon.

Die idealtypischen Profilierungsrichtungen werden im Buch »**Die authentische Hochschule – Wirksame Hochschulidentitäten in Zeiten des Umbruchs**« von Frank Ziegele und Ulrich Müller (Passagen-Verlag, Wien 2024) näher hergeleitet und erläutert.

Beigefügt ist auch eine Karte zum Ausfüllen für die eigene Hochschule.

Die Bildmotive der fiktiven Hochschulen wurden mithilfe künstlicher Intelligenz (Ideogram.ai) erstellt.

www.authentische-hochschule.de

