



Vermarktungsfähige Attraktivität der
Studienbedingungen



fokus: DU

Dein Studium. Deine Profs. Dein Mentor. Deine Bibliothek.
Dein Labor. Dein Antriebsstrangprüfstand. Dein Deutschlandstipendium.
Dein Campus. Deine Uni.

Rück Dich selbst in den Fokus
und informier Dich auf www.fokus-DU.de

**CAMPUS
DAYS 2011**
13./14. MAI 2011



fokus: DU

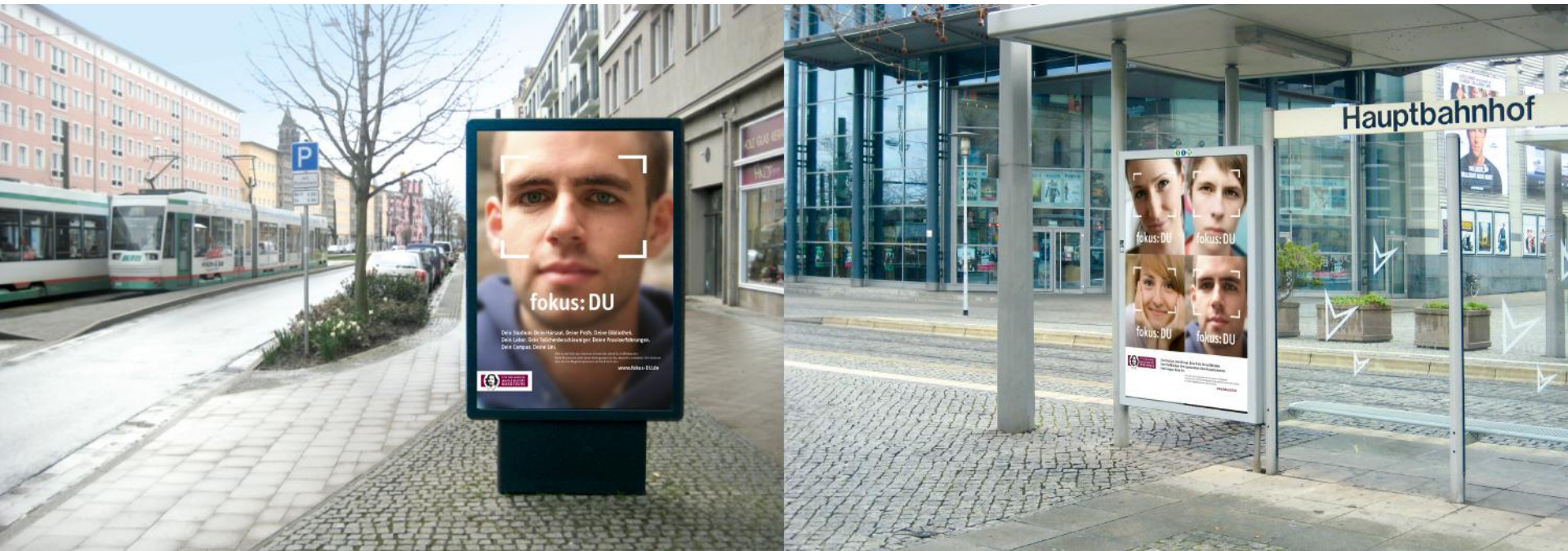
Dein Studium. Deine Profs. Dein Schlüsselkompetenzen-Coach.
Dein Medienprojekt. Dein User Interface Labor. Dein International Office.
Dein Campus. Deine Uni.

Rück Dich selbst in den Fokus
und informier Dich auf

www.fokus-DU.de

**CAMPUS
DAYS 2011**
13./14. MAI 2011

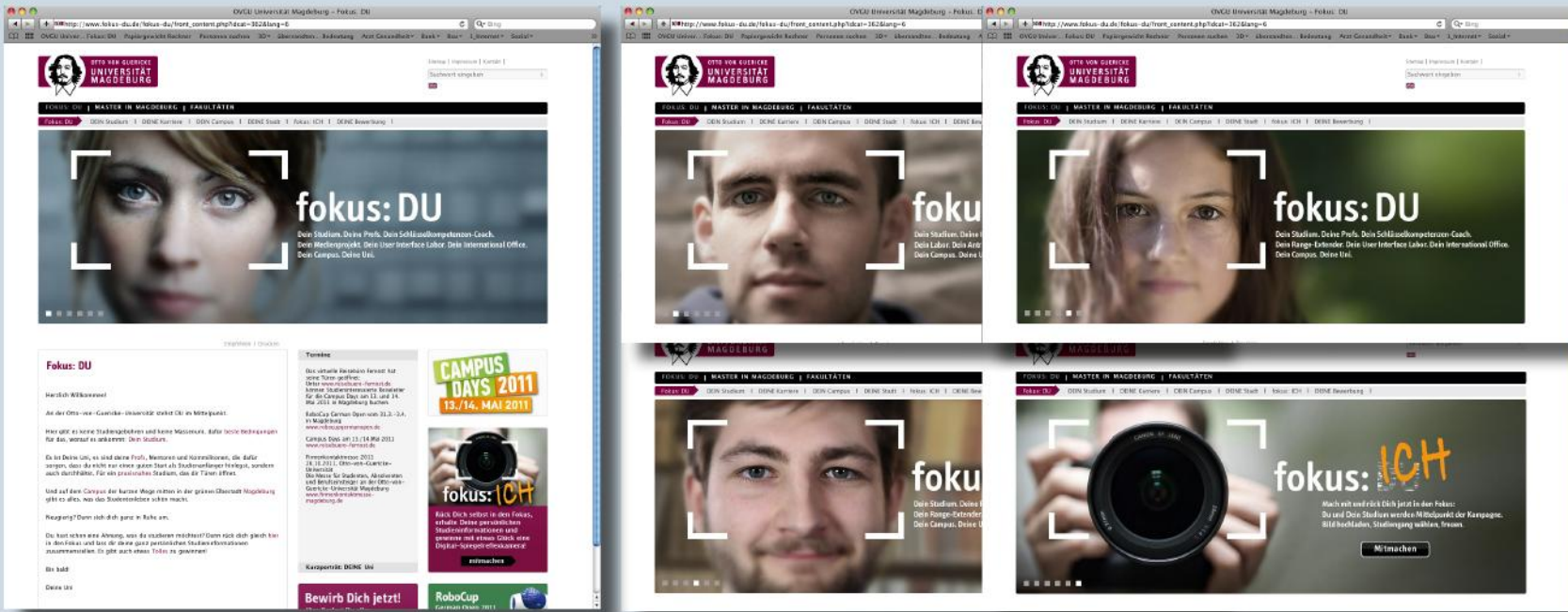
Plakatkampagne in Niedersachsen



Im April startet eine großflächige Plakatkampagne in Niedersachsen, Berlin und Teilen von NRW



Anzeigen in Printmedien und im Web



SWOT Analyse

STÄRKEN

- Campus-Uni
- Technisches Profil
- Hochwertige Lehre und Ausstattung
- Stellenweise sehr gute CHE-Ergebnisse
- Hohes Identifikationspotential der Studierenden mit ihrer Universität
- studentisches Engagement in Vielzahl von Initiativen
- sehr hoher Anteil von Erstsemestern aus den alten Bundesländern

SCHWÄCHEN

- Abbrecher- und Langzeitstudierendenquote in einigen Programmen zu hoch
- Defizite in der Kommunikation / Betreuung
- Keine kohärente Kommunikationsstrategie
- wenige Studiengänge mit Alleinstellungsmerkmal

CHANCEN

- Arbeitsmarkt für technische Berufe
- Starke Position in profilrelevanten Fächern
- Attraktive Schwerpunkte und Projekte
- hohes Bewerberaufkommen in den alten Bundesländern

RISIKEN

- Demographische Entwicklung
- Wechselnde Nachfrage technischer Studiengänge
- Wachsende Bedeutung von Exzellenz- und TUg-Unis
- formale Gleichstellung von Bachelor und Master

- Herangehensweise bei der Antragstellung

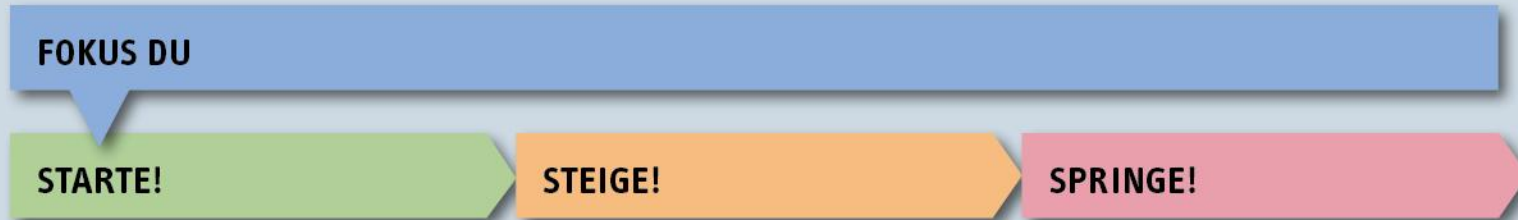
Schlußfolgerung

Der OVGU kann eine Marketing-Strategie, die auf einer direkten akademischen oder wirtschaftlichen Konfrontation mit den großen Universitäten beruht, nicht gelingen.

Vielmehr braucht sie Argumente, die gerade für die großen Konkurrenten schwer haltbar sind und sich authentisch verwirklichen lassen.

Diese sollte eine studentenorientierte Strategie sein.

Drei Zielgruppen



Die Studieninteressierten / Studienanfänger

- Fokus : Hilfe zur Studienentscheidung / den Studienstart erleichtern / das Studium organisieren

Die Studierenden

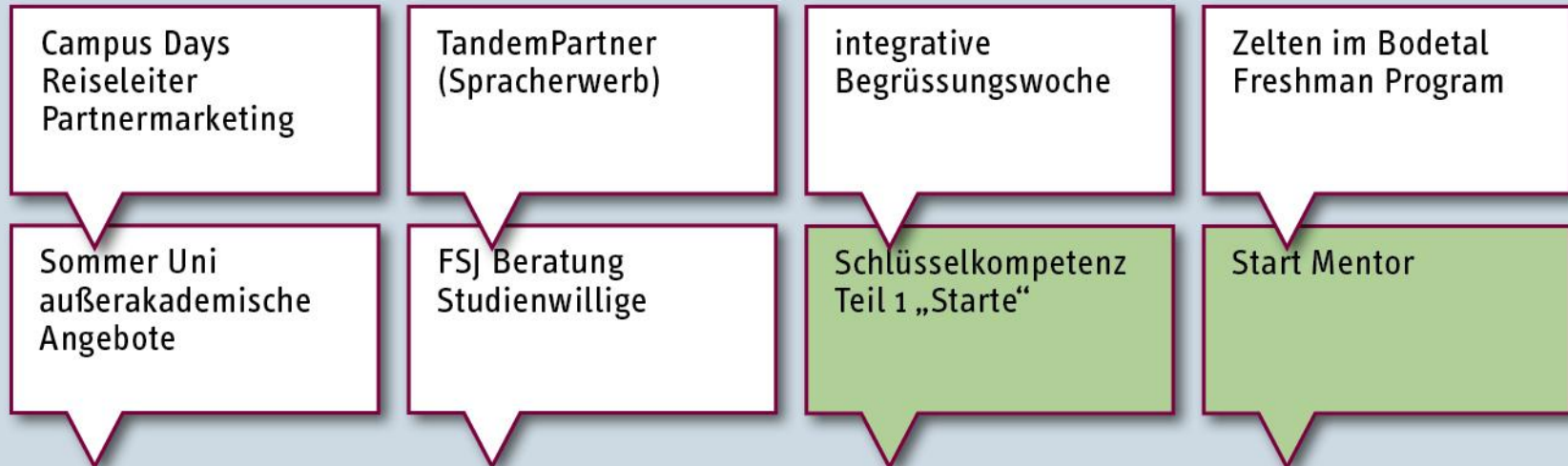
- Fokus: Den motivierten und kompetenten Studierenden fördern / effektiv studieren / Abbrecherzahlen minimieren / interdisziplinäre Vernetzungen fördern und ermöglichen

Die Studenten vor dem Examen

- Fokus: Karriere planen / Unternehmen in der Region gründen / weitere Qualifikation managen

Fokus Du • Studienanfänger

STARTE!



Erklärtes Ziel:

- Studenten für das Studium an der OVGU gewinnen
- Den Anfang begleiten
- Abbrecher minimieren
- Vernetzungen anregen

Fokus Du • Studierende

STEIGE!

Betreuungsmentor

Held der Lehre

Schlüsselkompetenz
Teil2 „Steige!“

Zugangstransponder

Erklärtes Ziel:

- Abbrecher minimieren,
- Vernetzung und Eigenverantwortung des Studierenden
- fördern

Fokus Du • Vor dem Examen

SPRINGE!

Innovation Camp

Gründerlabor

Karriere Mentor

Schlüsselkompetenz
Teil3 „Springe!“

Erklärtes Ziel:

- Gut ausgebildete Absolventen, als Gründer in Sachsen-Anhalt zu fördern.
- Karriere managen
- in Kontakt bleiben

Mentoren

DAS MENTORENPROGRAMM

Start – Mentor

Betreuung – Mentor

Karriere – Mentor

- Uni Mentor wurde an der OvGU erfunden

Schlüsselkompetenzen

DER SCHLÜSSELKOMPETENZEN-COACH

Der Held der Lehre

Dialogfähigkeit:

- „Held der Lehre“ als Metapher Studentischen Qualitätsmanagements

Unser Postulat:

- Eine wesentliche Verbesserung der Studienbedingungen ist automatisch eine Förderung der persönlichen Faktoren.

Prof. Graham Horton:

- „Von Deinem ersten Tag an bei uns stellen wir Dir einen erfahrenen Studierenden zur Seite, der Dir in allen Fragen des Studiums und des Lebens in der Stadt hilft. Später darfst Du Dir einen Professor aussuchen, der Dir zu Spezialfächern und Deinem späteren Lebensweg Tipps gibt.
- Du erhältst von uns einen Schlüssel, damit Du Tag und Nacht die Labore und Arbeitsräume des Informatikgebäudes nutzen kannst. Und solltest Du Dich entscheiden, nach dem Studium ein eigenes Unternehmen zu gründen, dann stellen wir Dir für die Gründungsphase sogar ein Büro zur Verfügung.
- Nichts ist wichtiger für den Erfolg im Leben als die Schlüsselkompetenzen. Darum lernst Du bei uns Teamwork, Ziele, Zeitmanagement, Präsentieren und vieles mehr. Und wenn Du besondere Wünsche hast, steht Dir unser Schlüsselkompetenzen–Coach zur Verfügung, bei dem Du kostenlos Deine professionellen Fähigkeiten trainieren kannst.
- Die Fakultät für Informatik: Praktisch. Persönlich. Interdisziplinär.“

Kommunikative Prozessbegleitung



Dein Mentorenprogramm

Dein Studienbegleiter, Dein Mentor
Jeder und jeder „Mentor“ ist sich bei uns selbstbewusst und wisst wie der Hase läuft.
Dabei helfen persönliche Mentoren, die ihre Erfahrungen gerne weitergeben.
Denn es ist Dein Studium.

 fokus:DU



Deine Kompetenzen

Deine Ziele, Deine Stärken, Deine Motivation
Deine Trainer an der Uni helfen dir dabei, Schlüsselkompetenzen wie Zielumsetzung, Zeitmanagement,
Kommunikation und Präsentation zu erwerben.
Zusammen mit Deiner Fachlerin wirst Du so fit für den Berufseinstieg.

 fokus:DU



Deine Helden der Lehre

Deine Professoren, Deine Dozenten, Deine Seminar-
Dozenten sind es, die dich zum Helden machen.
Denn Deine Studienleiter im Mittelpunkt sind Du bestimmst es mit.
Mach mit: www.fokus-du.de/elden

 fokus:DU

Die Stärkung und Verbesserung der Kommunikation auf allen Ebenen sehen wir als wesentlichen Bestandteil des Projektes

Vielen Dank für Ihre Aufmerksamkeit!

www.ovgu.de