



HOCHSCHULE
HAMM-LIPPSTADT

Entwurf einer vernetzten Fachhochschule



Der Neuaufbau der Hochschule Hamm-Lippstadt

Deutschland – der Ist-Zustand

357.000 km² - 82 Mio. Einwohner - 16 Bundesländer - 2 Mio. Studierende

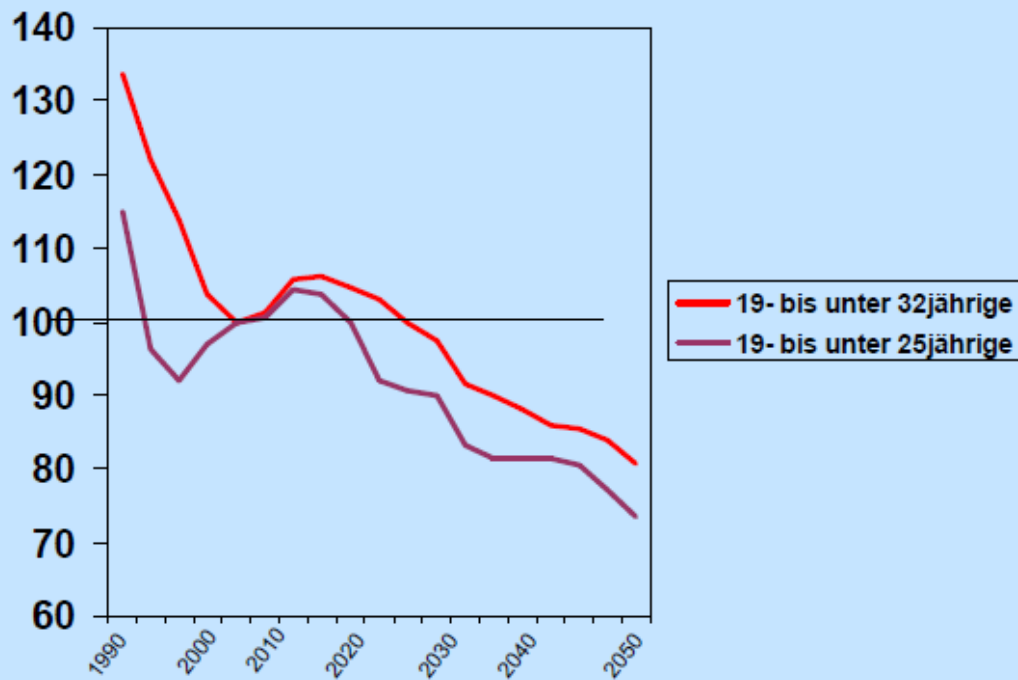


Nordrhein-Westfalen

- 34.000 km²
- 18 Mio. Einwohner
- 60 Universitäten und Fachhochschulen
- 2.300 Studiengänge
- 470.000 Studierende

Deutschland – der Ist-Zustand

Bevölkerung im studienrelevanten Alter
1992 bis 2050



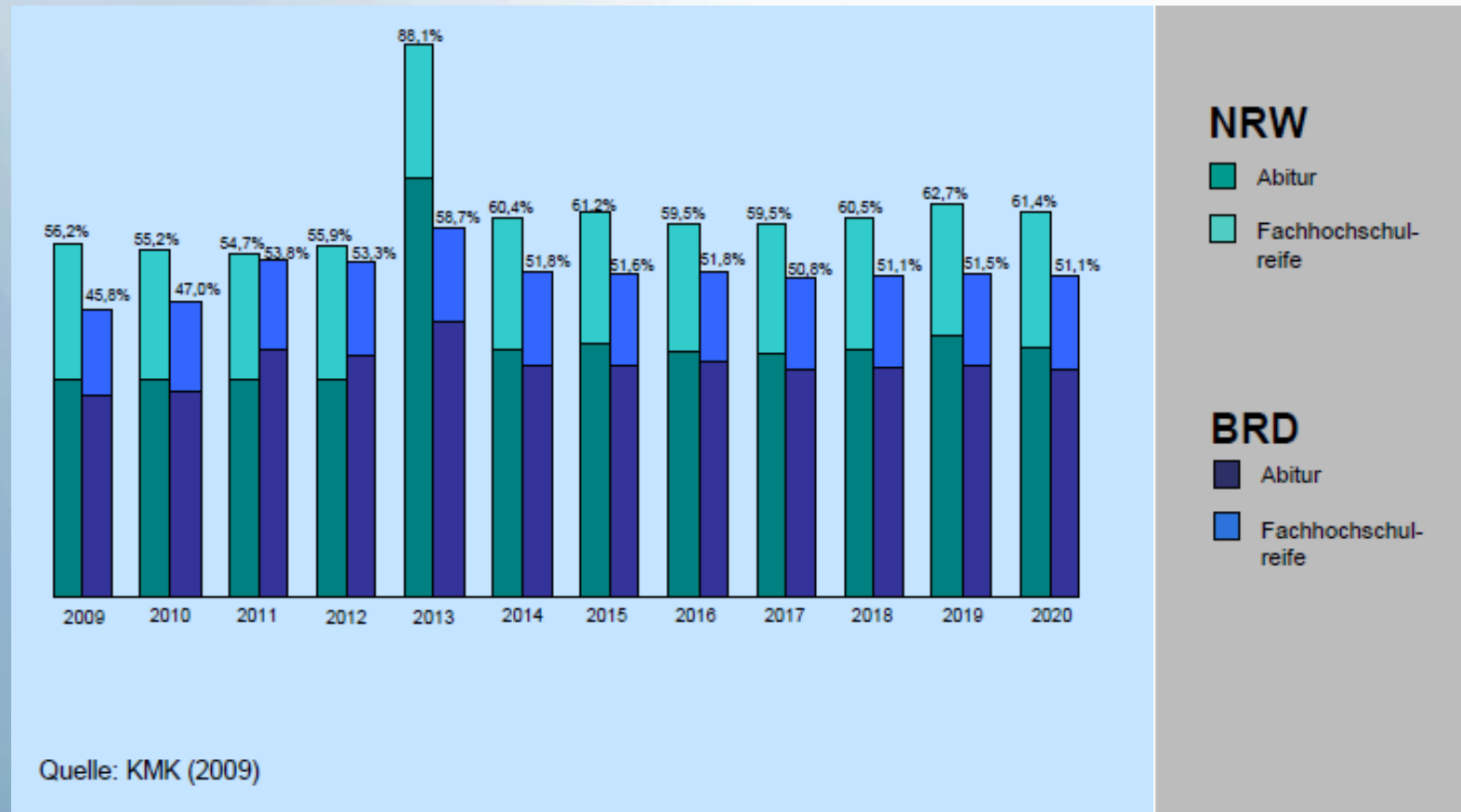
Quelle: KMK Dokumentation Nr. 176 (2005)

Deutschland – der Ist-Zustand

Schulabsolvent(inn)en mit Hochschulreife

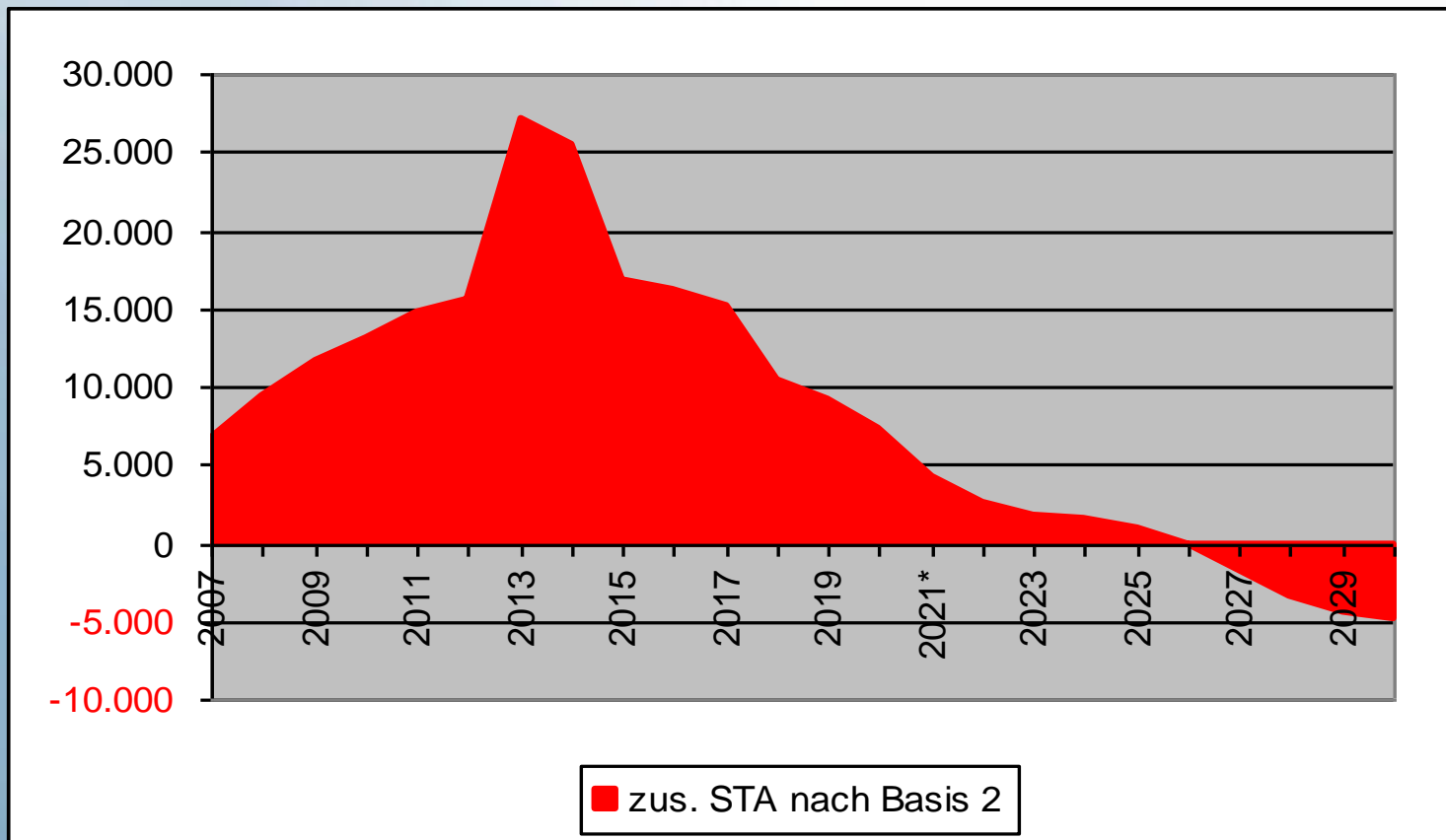
- Abitur oder Fachhochschulreife -

Anteil an der gleichaltrigen Bevölkerung

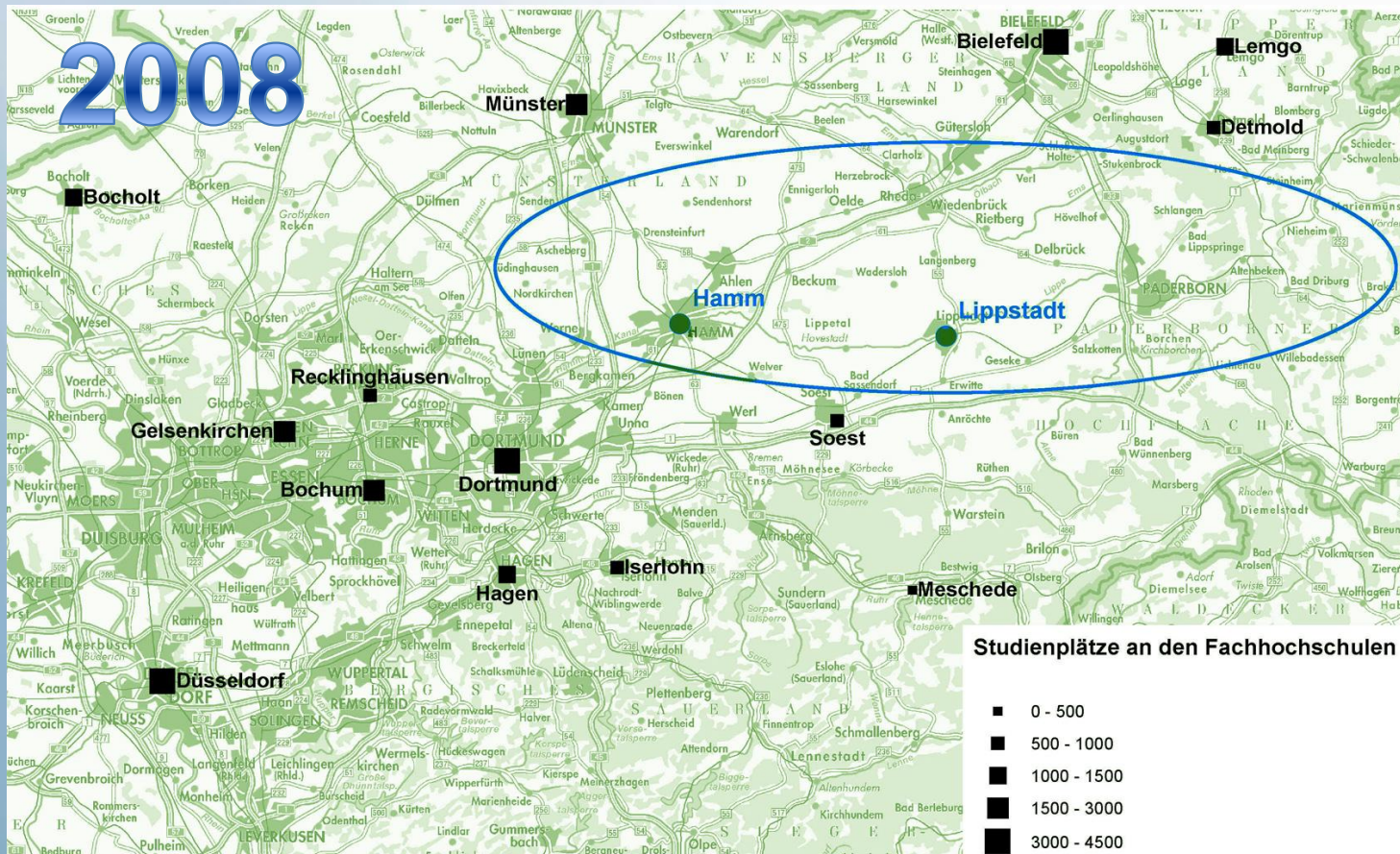


Deutschland – der Ist-Zustand und die Zukunft

hoher Bedarf an zusätzlichen Studienplätzen



Deutschland – der Ist-Zustand

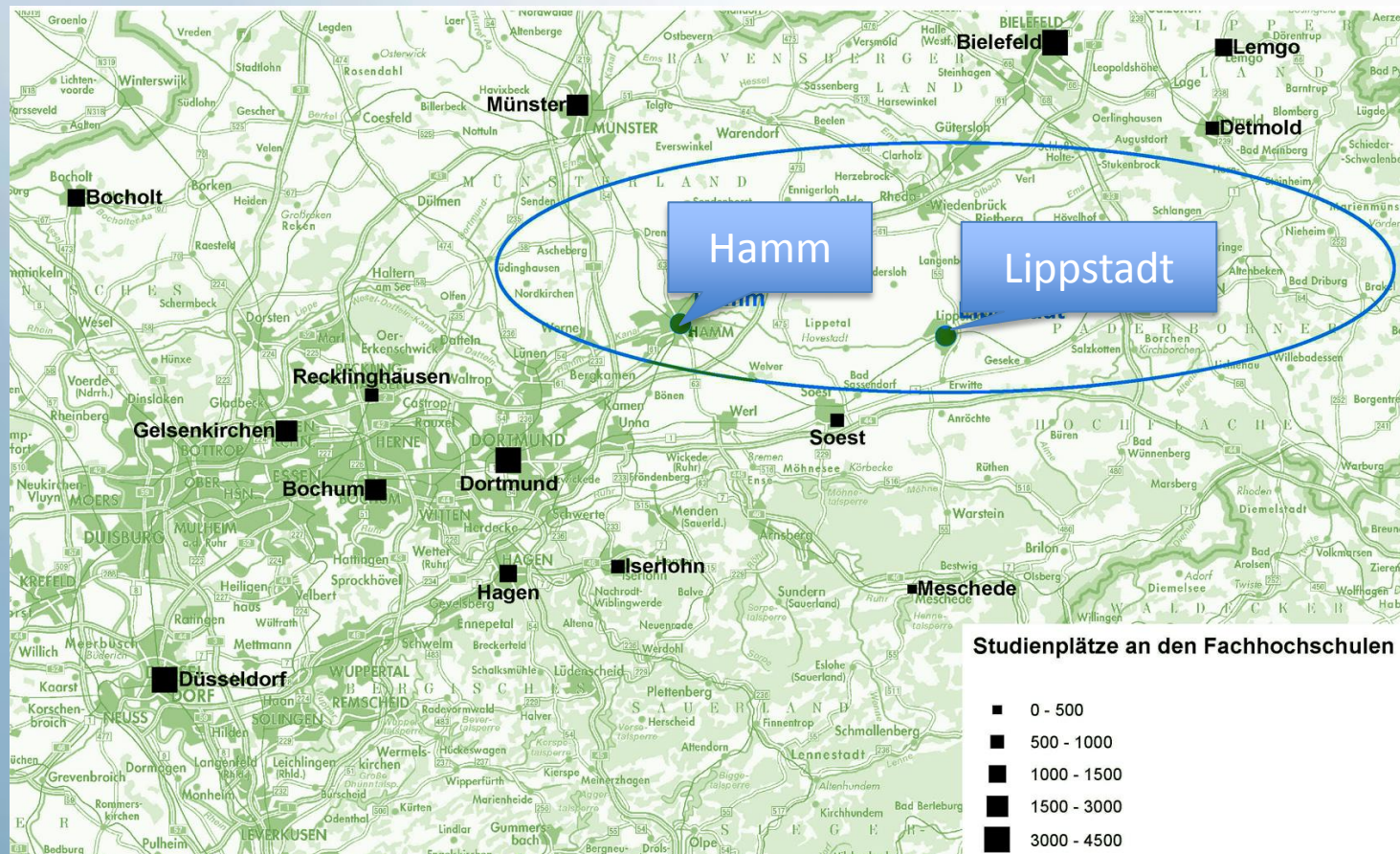


2008 – die Idee der Landesregierung Nordrhein-Westfalen



- Wettbewerbsaufruf
- Gründung von 4 neuen Hochschulen
- Ausbau der bestehenden Hochschulen
- 12.500 neue Studienplätze in NRW

Kick-off und erste Schritte 2008 - 2009



Kick-off und erste Schritte

Hochschule Hamm-Lippstadt (www.hshl.de)



- Fakten (Zukunft)
 - Ausbau auf 4.000 Studierende
 - 120 Professuren
 - 120 Angestellte
- Fakten (Gegenwart)
 - gegründet am 1. Mai 2009: Aufbau von Grund auf
 - 80 Studierende
 - 8 Professuren
 - 23 Angestellte

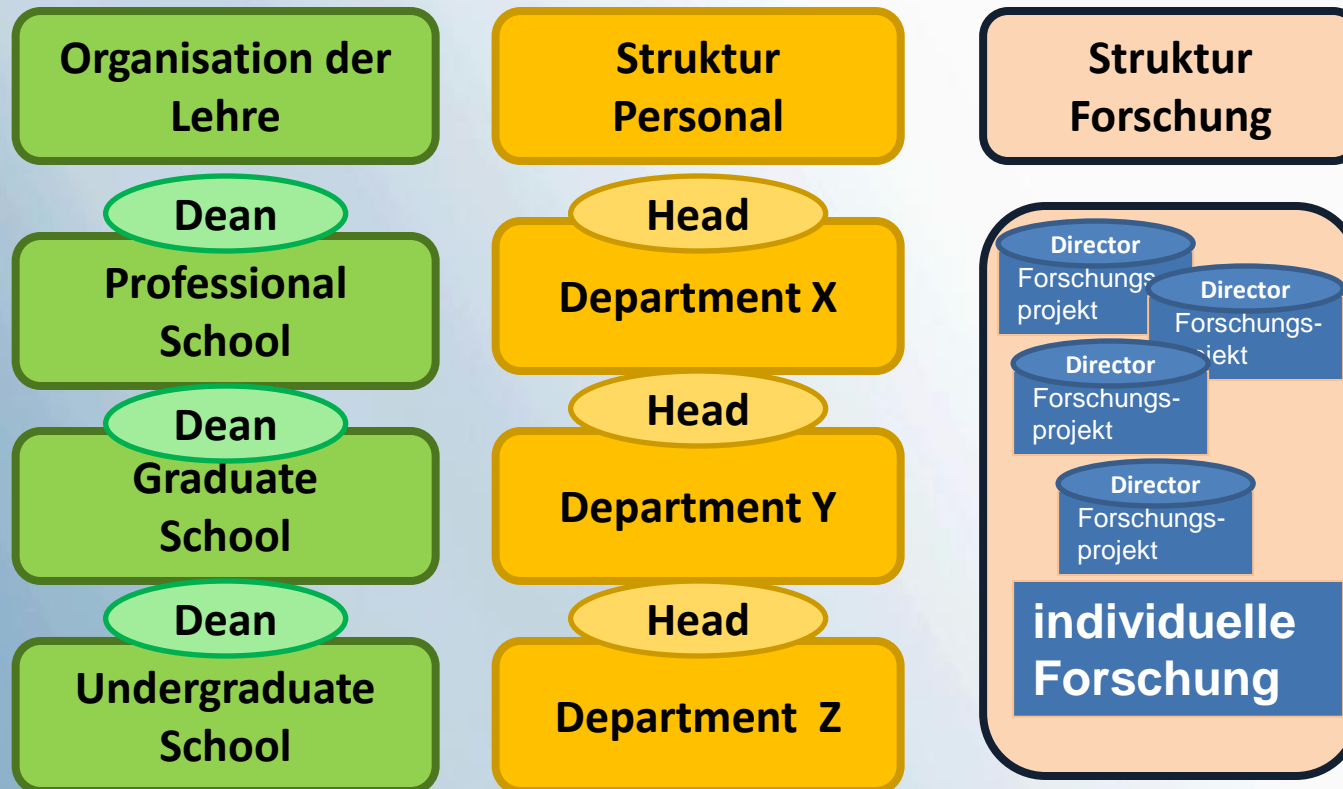
Kick-off und erste Schritte

Hochschule Hamm-Lippstadt



- Zwei Studiengänge
 - Mechatronik und
 - Energietechnik & Ressourcenoptimierung
- starteten am 21. September 2009.
- Weitere Studiengänge aus dem MINT-Bereich werden 2010/2011 folgen.
 - 2013/14: 10-12 Studiengänge (Bachelor-/Masterabschlüsse)

Die Matrixstruktur der Hochschule Hamm-Lippstadt - flexible Hochschule -



Übersicht über das Konzept einer vernetzten Hochschule

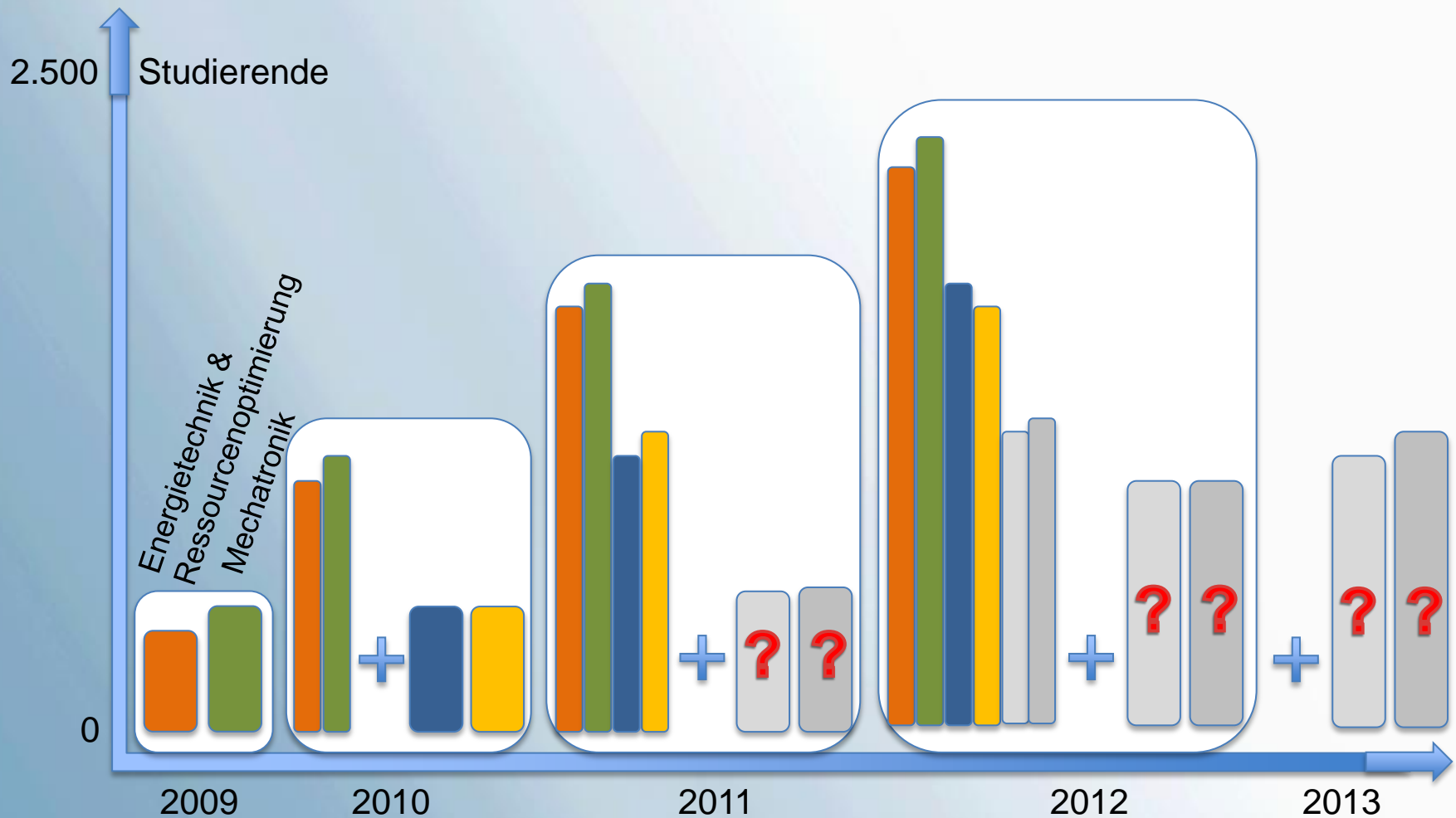


Duale Studiengänge an der Hochschule Hamm-Lippstadt

- Kooperationen mit Unternehmen -

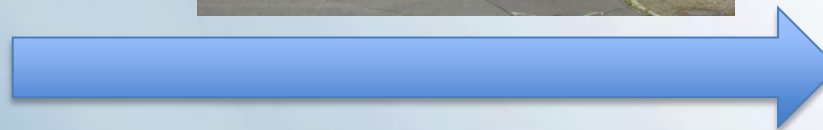


Zukunftstrends im Studium Hochschule Hamm-Lippstadt



Anwerben von Studierenden – Die besten Talente aus Ihrer Region erreichen

- Förderung der jungen Leute aus Ihrer Region
- Aktivierung der besten Talente aus allen Bevölkerungsschichten
- motivieren: **Ein mobiles Labor** weckt das Interesse von Kindern an Wissenschaft und Technologie
- Vermitteln von soft skills
- talentierte Mädchen ausfindig machen
- Chancen für junge Leute mit Migrationshintergrund



Anwerben von Studierenden Für eine “vernetzte Hochschule”

junge Leute

Öffentlichkeit

Industrie

Verwaltung



Schulen

Organisationen

Fazit



Industrie

&

Öffentlichkeit

I⁴

intelligent
interdisziplinär
innovativ
international

duales
Studien-
system

R & D

Matrix –
struktur



HOCHSCHULE
HAMM-LIPPSTADT

Vielen Dank für Ihr Interesse!