

Fakultätsmanagement im Team: Ein Vergleich zwischen Dekan(inn)en und Fakultätsmanager(inne)n

Hannah Leichsenring MA

Kassel, 19.11.09

499 Befragte

53% Wahlämter,
davon

55% an einer
Universität, 40% an
einer
Fachhochschule

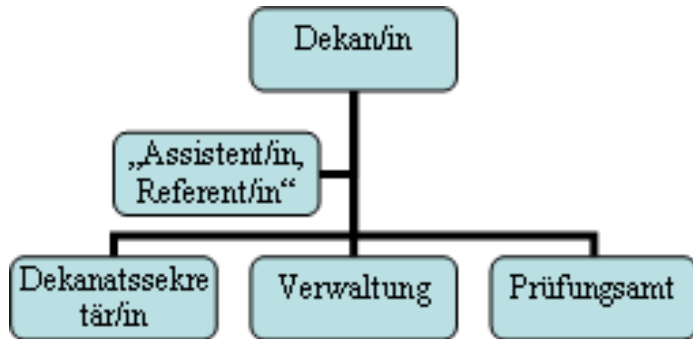
12% Frauen an
Universitäten, 13% an
Fachhochschulen

42%
Fakultätsmanager(in
nen), davon

78% an einer
Universität, 18% an
einer
Fachhochschule

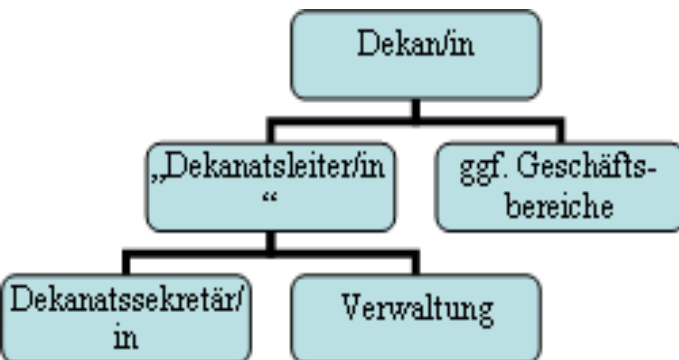
51% Frauen an
Universitäten, 73%
an
Fachhochschulen

Rest: andere



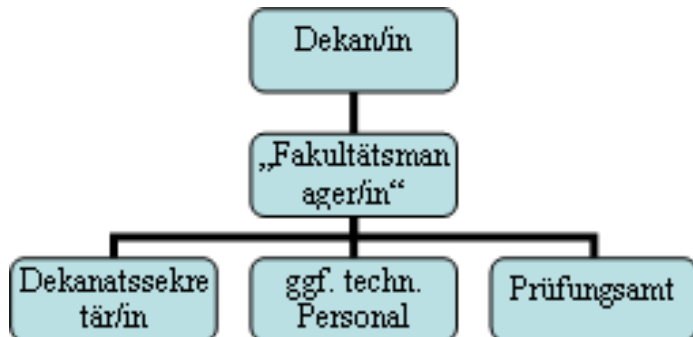
Typ I:

Der/die Dekan/-in wird von einem "Assistenten/Referenten" bzw. einer "Assistentin/Referentin" unterstützt, der/die ihm/ihr direkt zuarbeitet. Diese Stelle ist den Mitarbeiter(inne)n der Fakultätsverwaltung eher gleichgestellt.



Typ II:

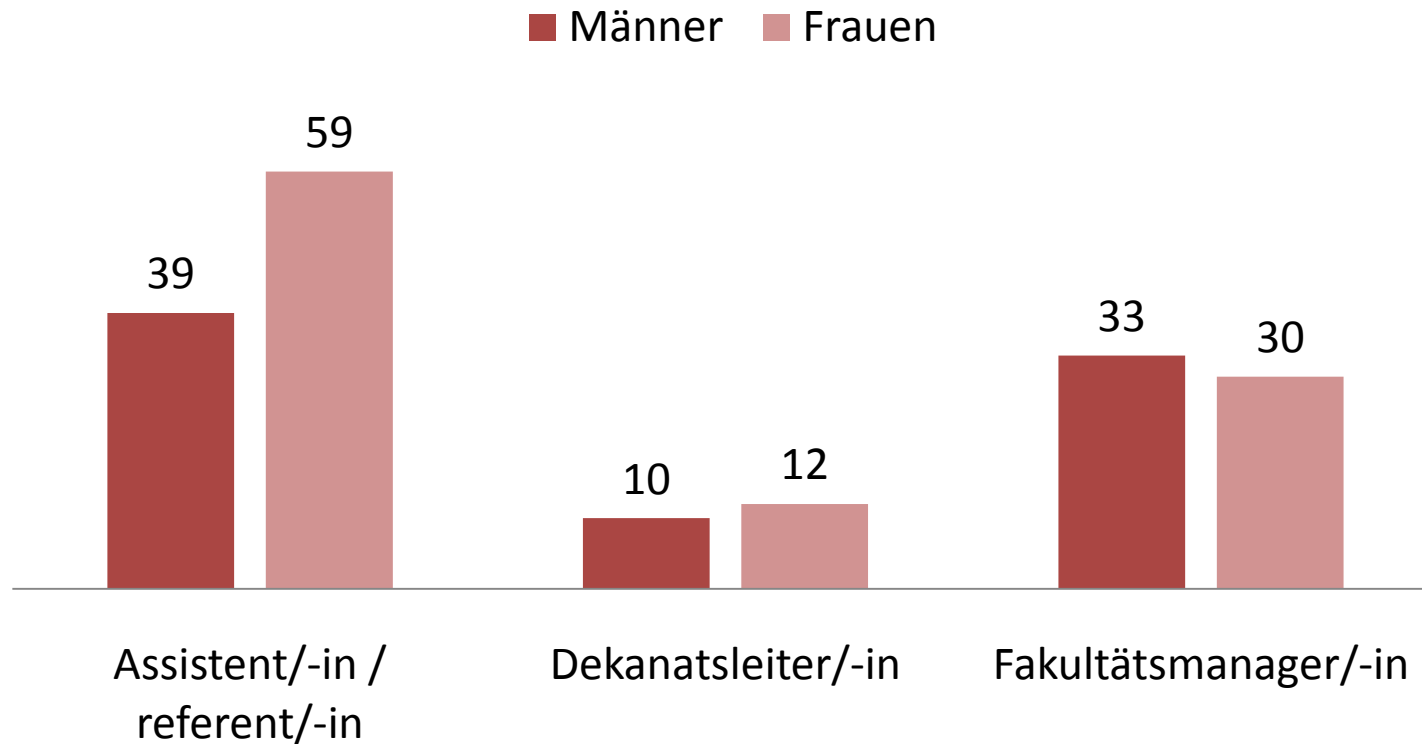
Das Dekanat wird von einer/einem "Dekanatsleiter/-in" geleitet, der/die dem/der Dekan/-in direkt unterstellt ist. Diese Stelle ist eingeschränkt weisungsbefugt und anderen Stellen (wie z. B. den Leiter(inne)n von Geschäftsbereichen) gleichgestellt.



Typ III:

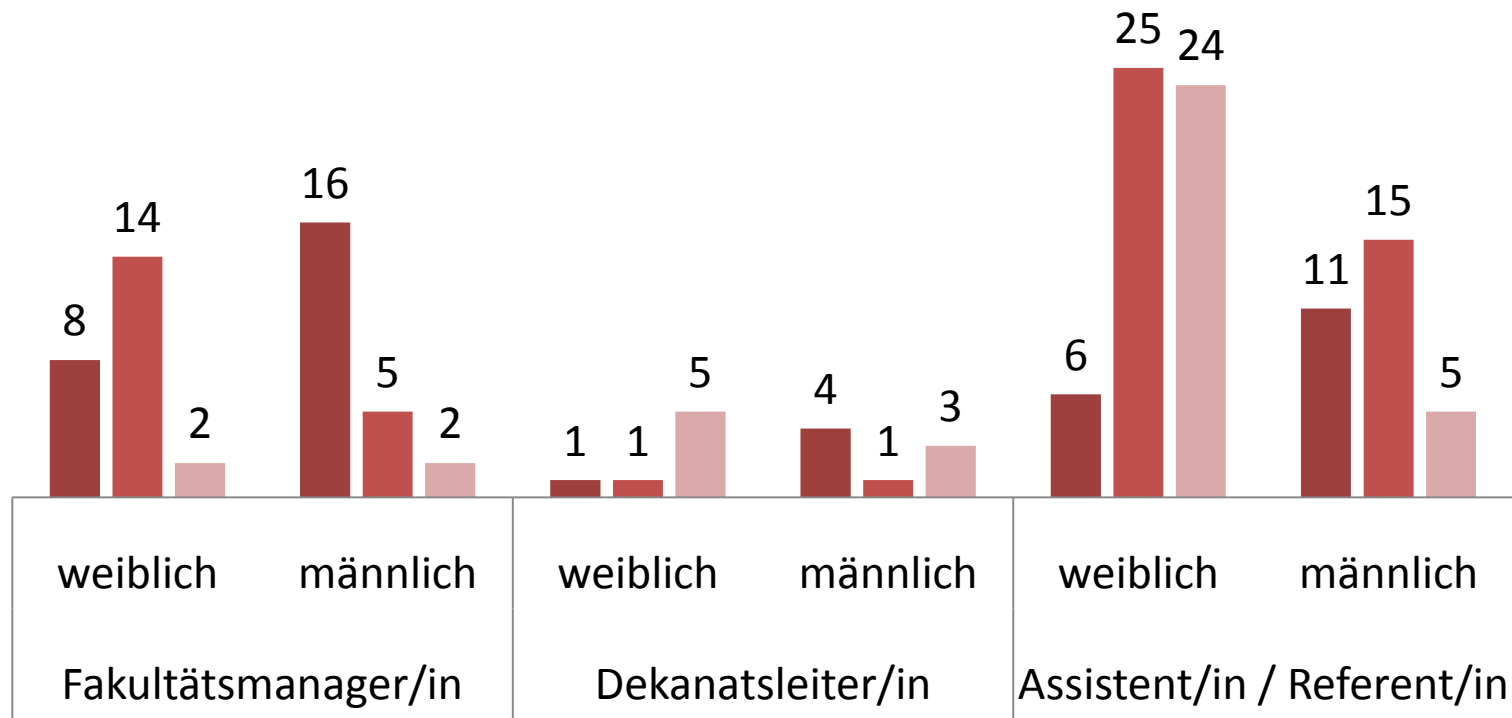
Die gesamte Fakultätsverwaltung untersteht dem/der "Fakultätsmanager/-in". Diese/-r bereitet Entscheidungen des/der Dekans/Dekanin vor und ist in Diskussionen zu Grundsatzfragen und zur strategischen Ausrichtung der Fakultät eingebunden.

Stellentypen nach Geschlecht

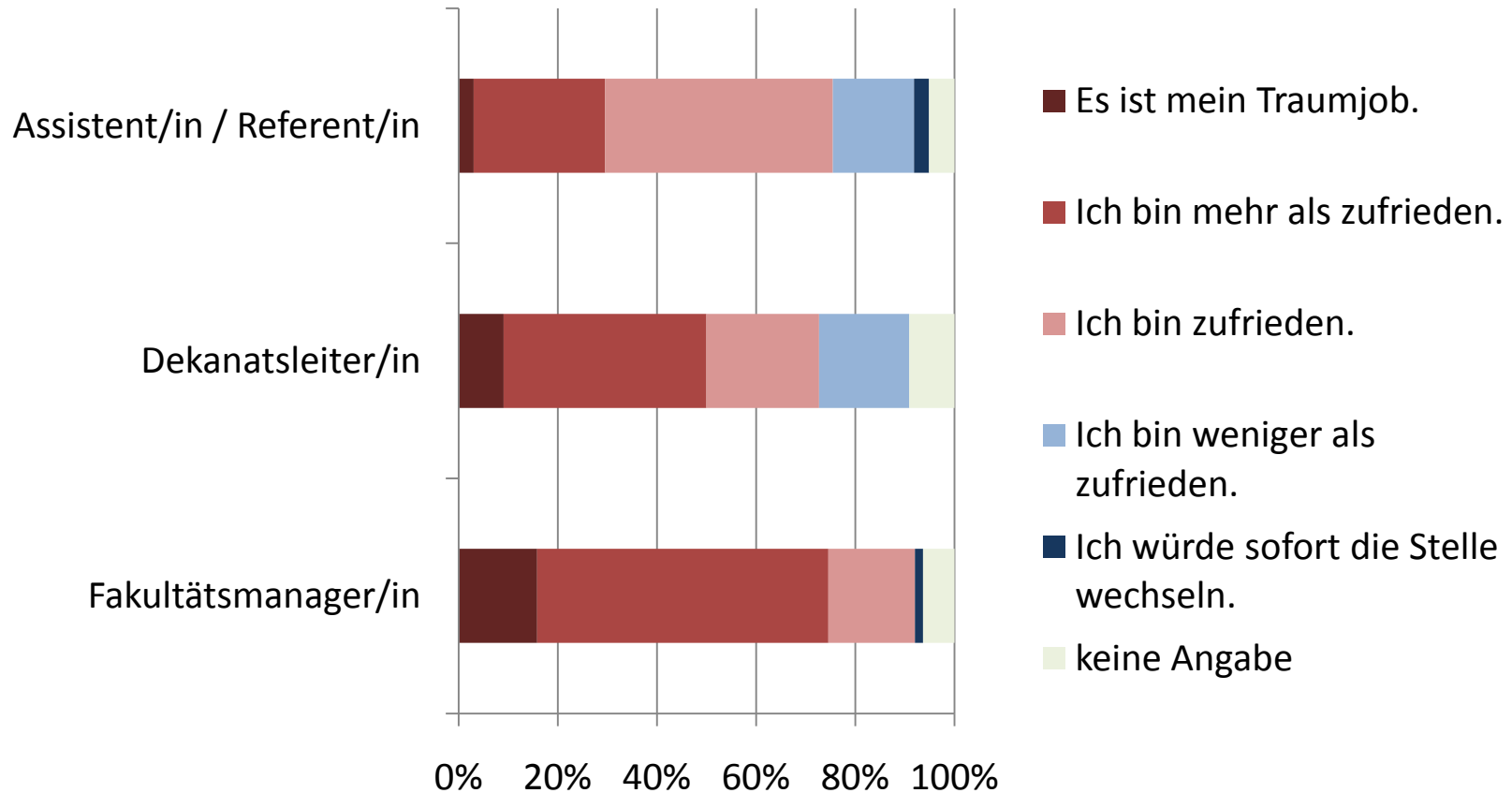


Eingruppierung nach Stellentyp und Geschlecht (Anzahl)

■ höher als BAT II / TVL 13 ■ BAT II / TVL 13 ■ unter BAT II / TVL 13

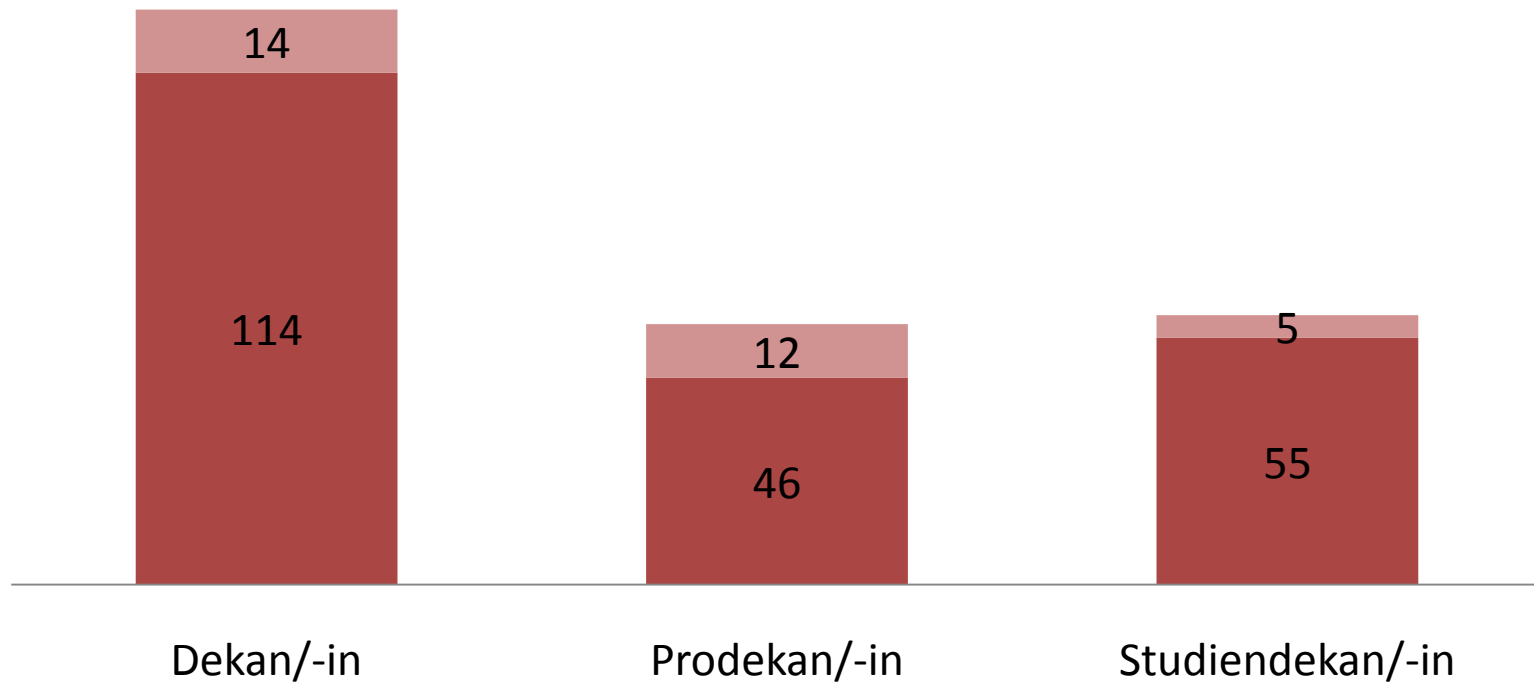


Berufliche Zufriedenheit nach Stellentypen

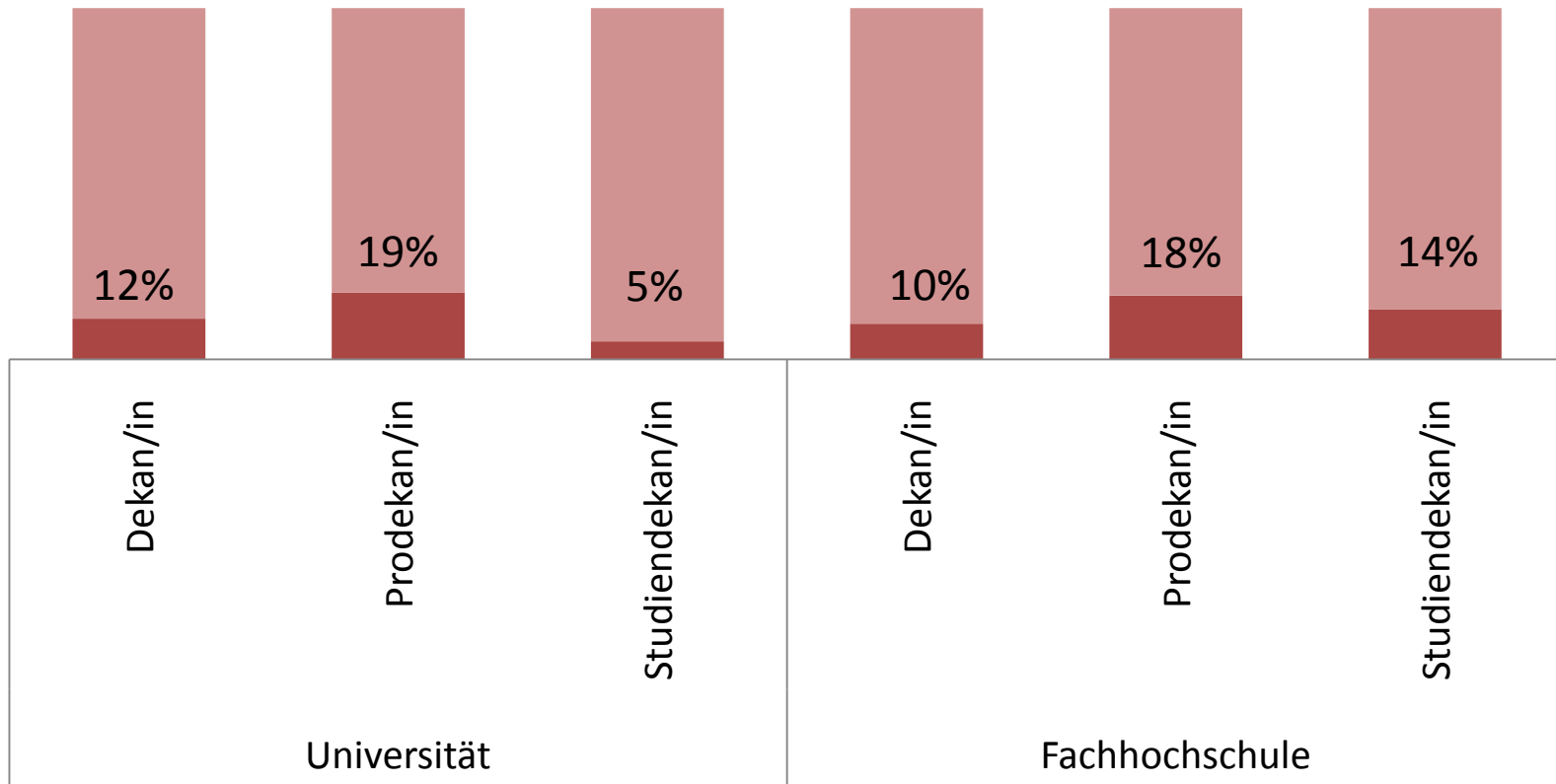


Amt der Befragten

■ männlich ■ weiblich



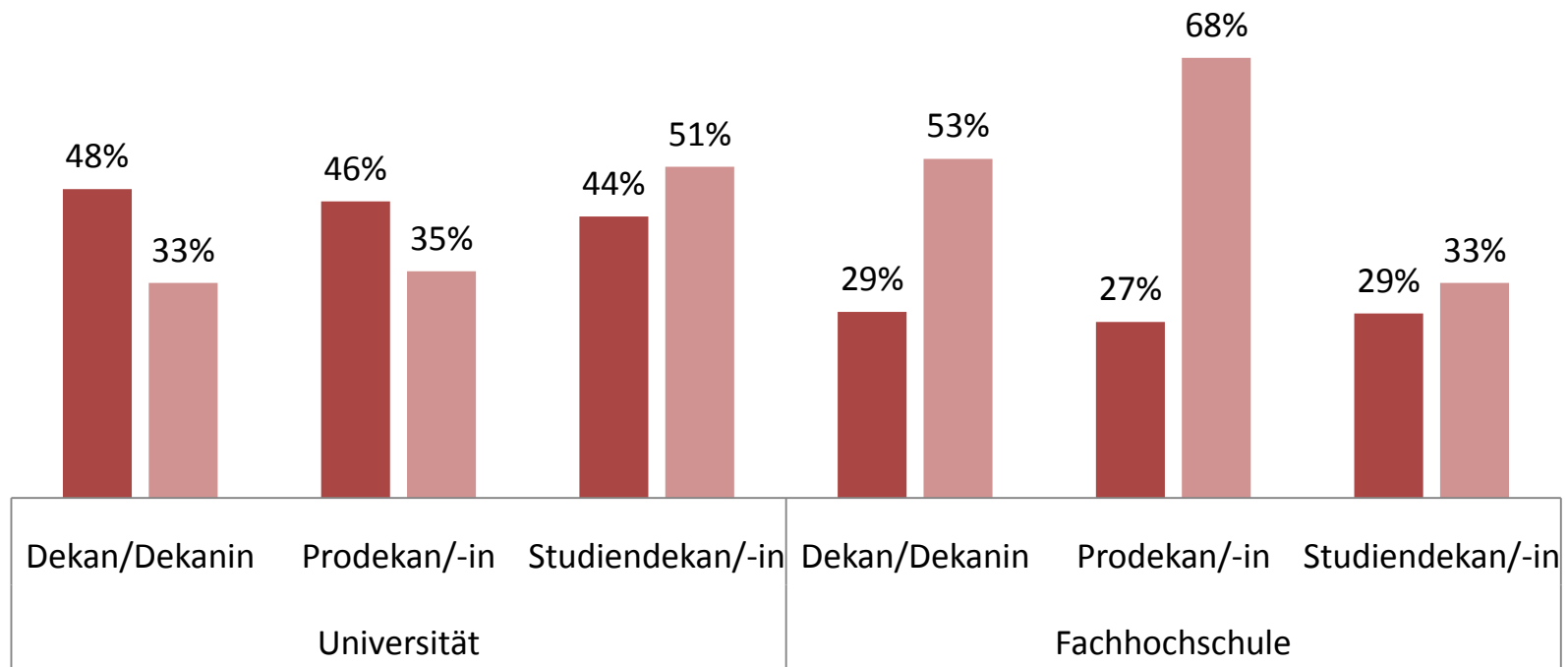
Frauenanteil nach Amt



Wie kam es zur Wahl?

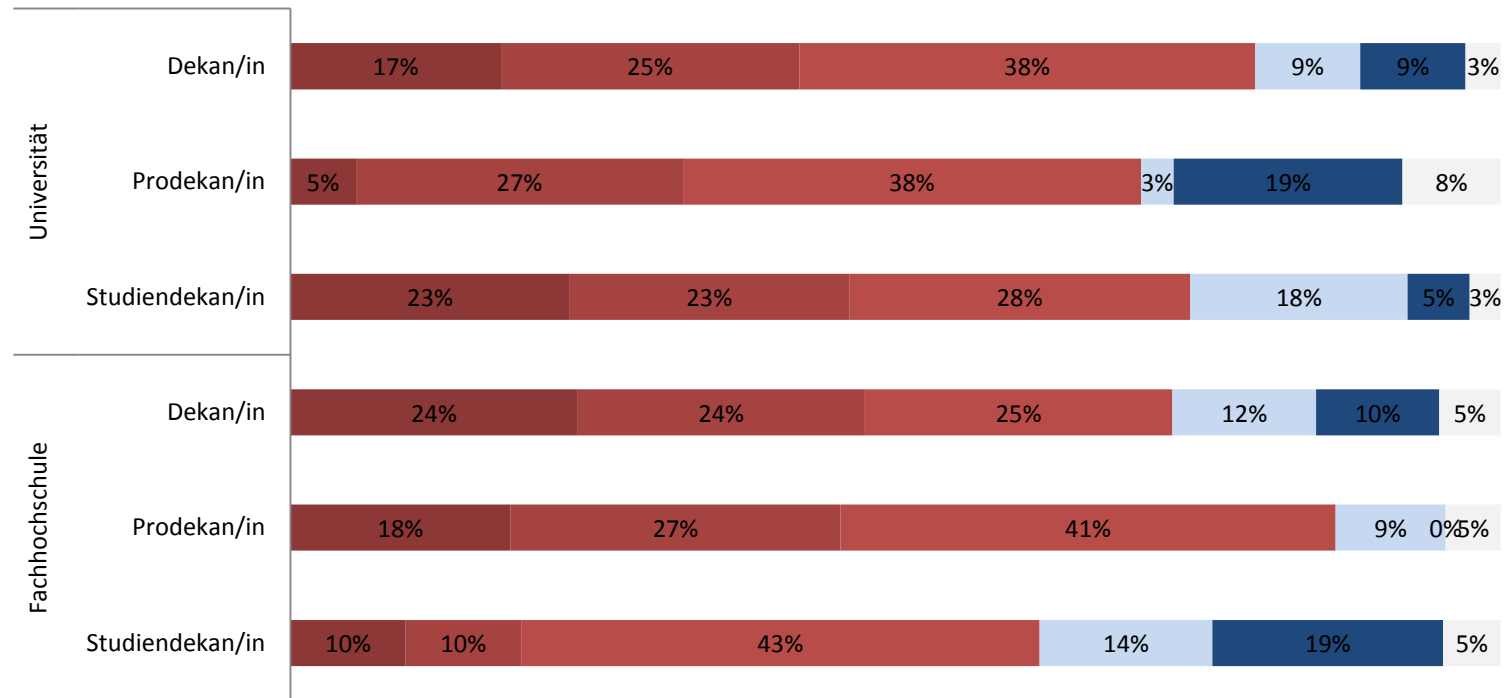
■ Rotationsprinzip

■ Ich habe mich aus eigener Initiative zur Wahl gestellt.



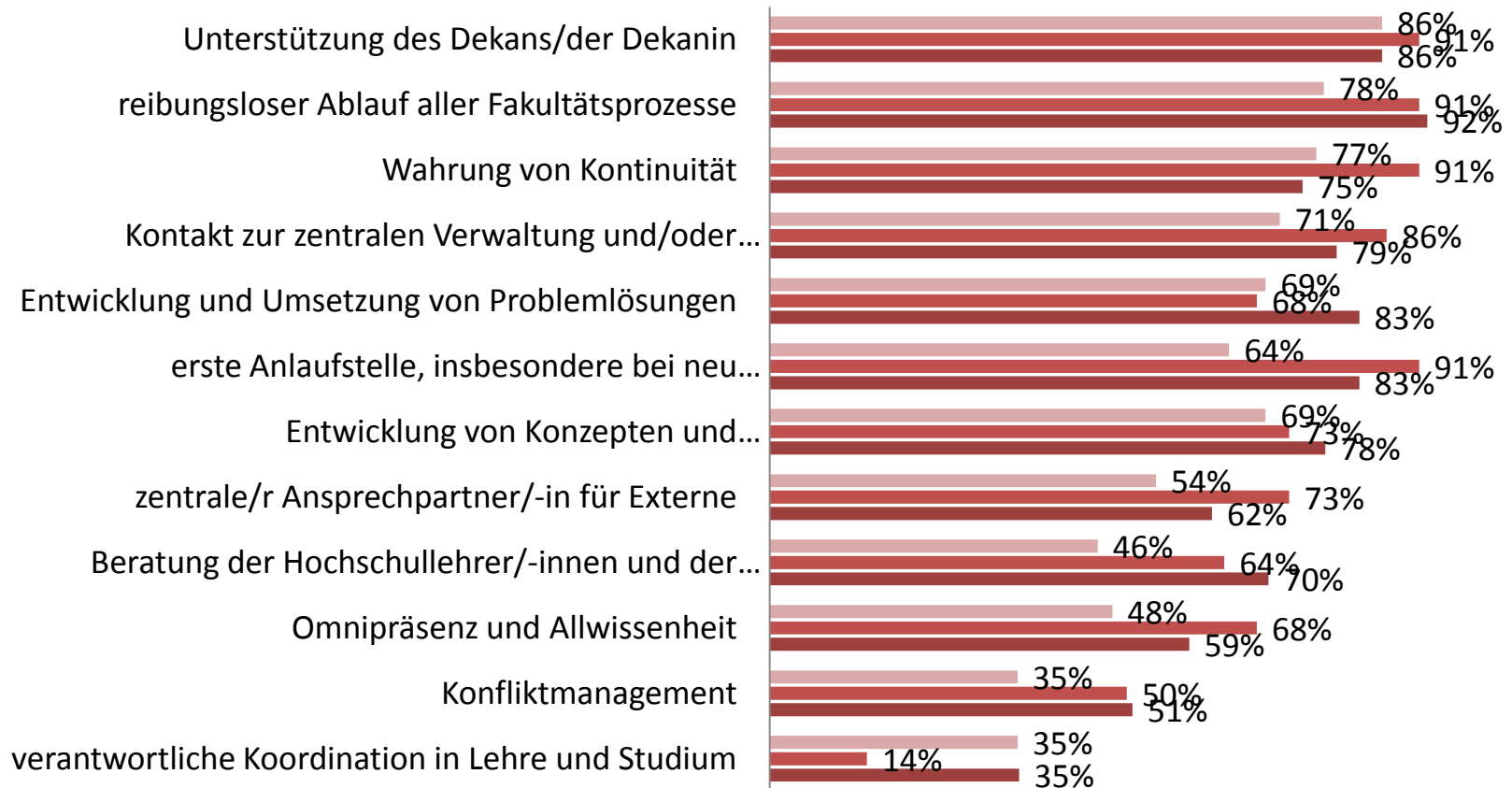
Zufriedenheit

■ Ja, es ist eine sehr befriedigende Aufgabe. ■ besser als ok
■ ganz ok ■ schlechter als ok
■ Nein, ich bin eher frustriert. ■ keine Angabe



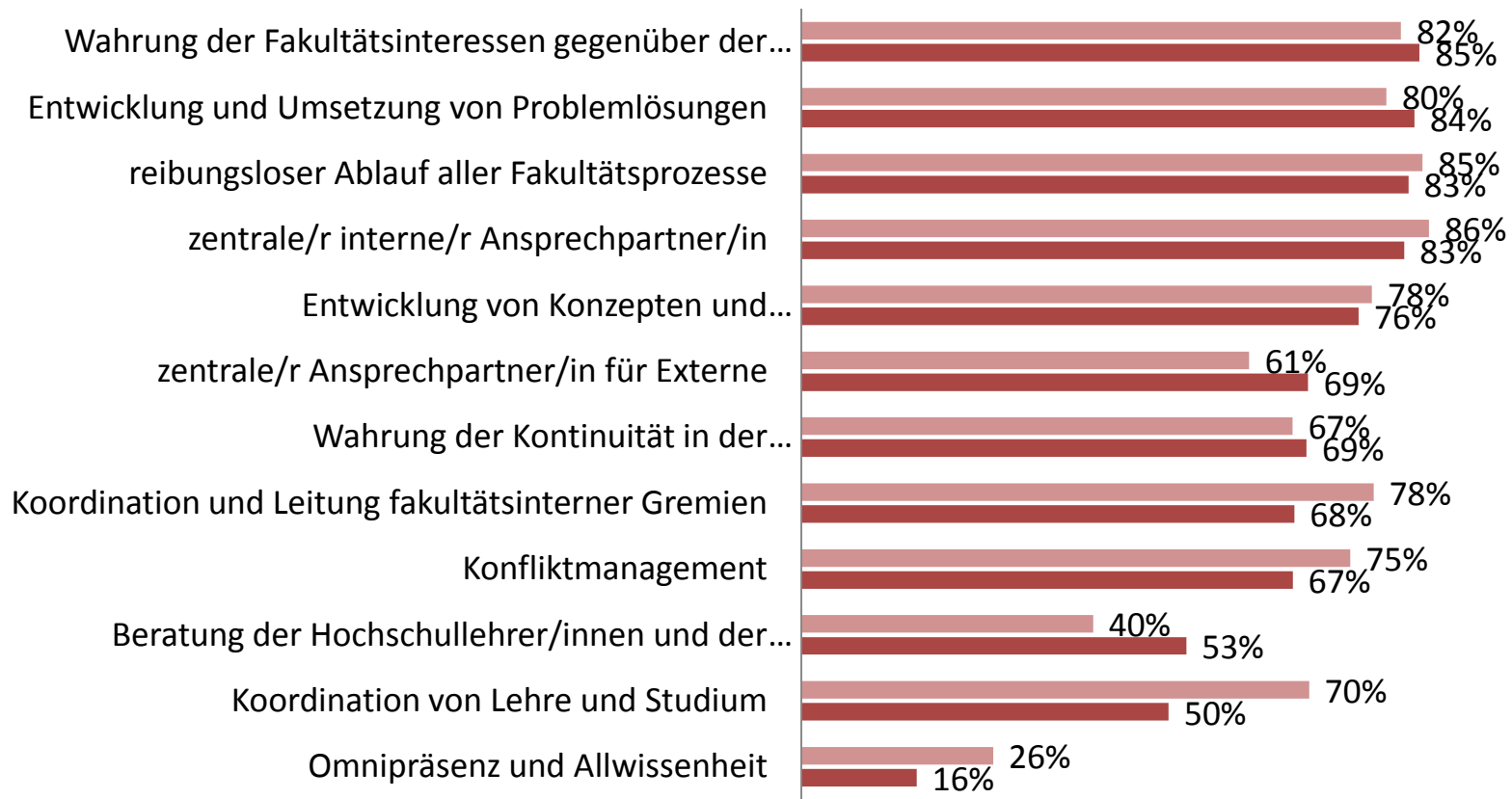
Wichtige oder sehr wichtige Erwartungen der Fakultät

■ Assistent/-in / Referent/-in ■ Dekanatsleiter/-in ■ Fakultätsmanager/-in

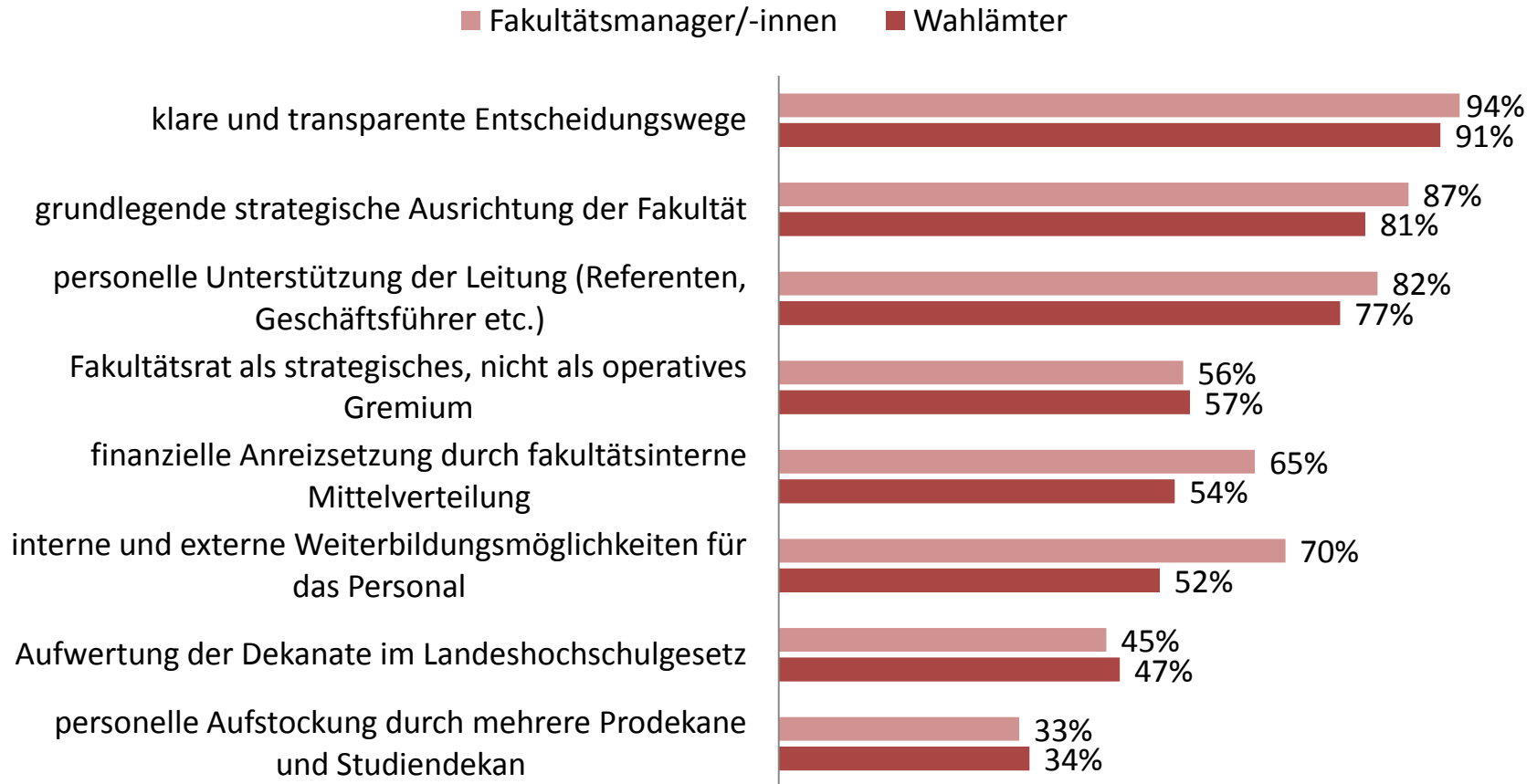


Erwartungen der Fakultät

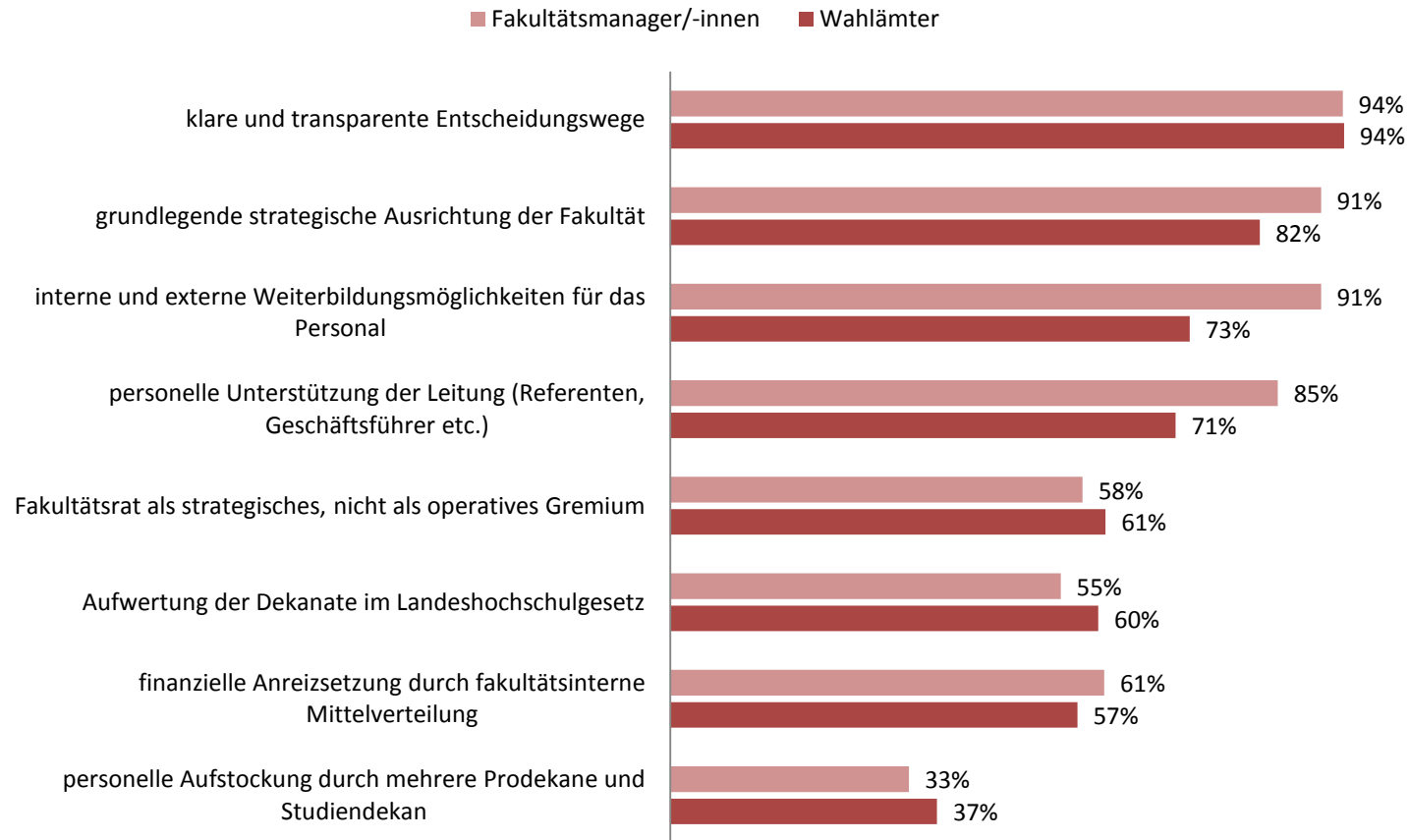
■ Fachhochschule ■ Universität



Wichtige Aspekte für ein professionelles Fakultätsmanagement an der Universität

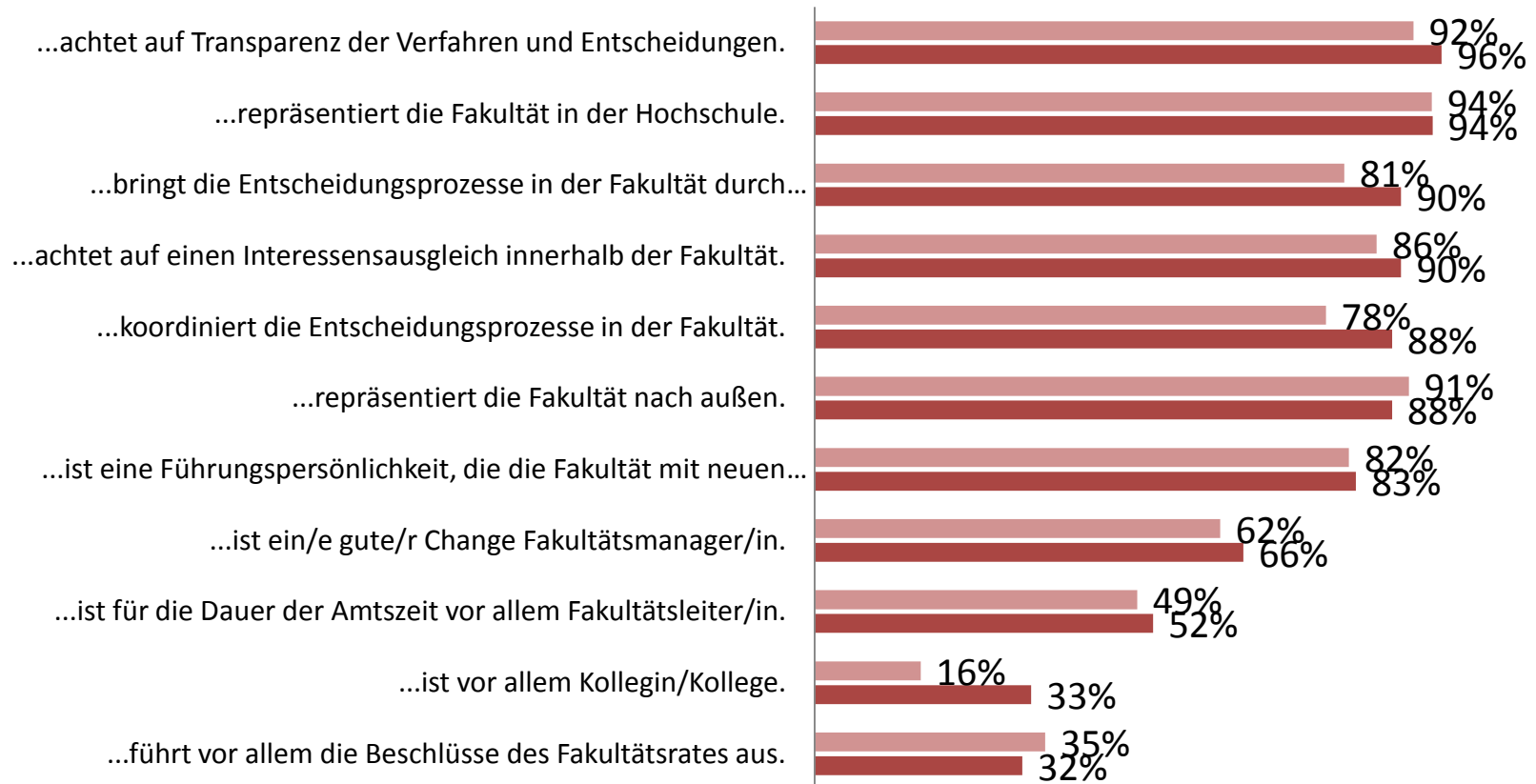


Wichtige Aspekte für das Fakultätsmanagement an der Fachhochschule



Ein/-e gute/-r Dekan/-in an der Universität...

■ Fakultätsmanager/-innen ■ Wahlämter



Ein/-e gute/-r Dekan/-in an der Fachhochschule...

■ Fakultätsmanager/-innen ■ Wahlämter

