



# Karriere- und Führungskräfteentwicklung für Postdocs

Das Center for Professional Leadership (CPL) an der RWTH Aachen

## Agenda

- Grundlage und Rahmen
- Das Center for Professional Leadership (CPL)
- Transparente und „neue“ Karrierewege unter und neben der Professur
- NEU: RWTH Forschungsmanager/in
- NEU: Qualifizierungskurs für Führungskräfte aus Wissenschaft, Technik und Verwaltung

## Grundlagen und Rahmen

- Hohe Komplexität der Anforderungen an Postdocs und den akademischen Mittelbau
  - Forschung und Lehre
  - Eigene Karriereentwicklung und Kompetenzausbau
  - Professionalisierung der Personalauswahl
  - Zielgruppenspezifische Karriereförderung
  - Optimieren von Rahmenbedingungen
  - Ziel- und Strategieorientierung für sich selbst und ihr Team, Strukturen schaffen
  - Definition und Leben der eigenen Führungsrolle, Gesunde Führung
  - Auf- und Ausbau der eigenen Führungskompetenzen
- Leitlinien der Personalentwicklung, Definition, Ziele, Zielgruppen, Handlungsfelder inkl. Beschreibung der damit verbundenen Eigenschaften und Ziele
  - Führungskompetenz stärken
  - Lehrkompetenz stärken
  - Forschungs- und Innovationskompetenz fördern
  - Wir-Gefühl erhöhen
  - Leistungsbereitschaft fördern
  - Persönliche Entwicklung fördern
  - Gleichstellung und Diversity stärken
  - Internationalisierung verbessern

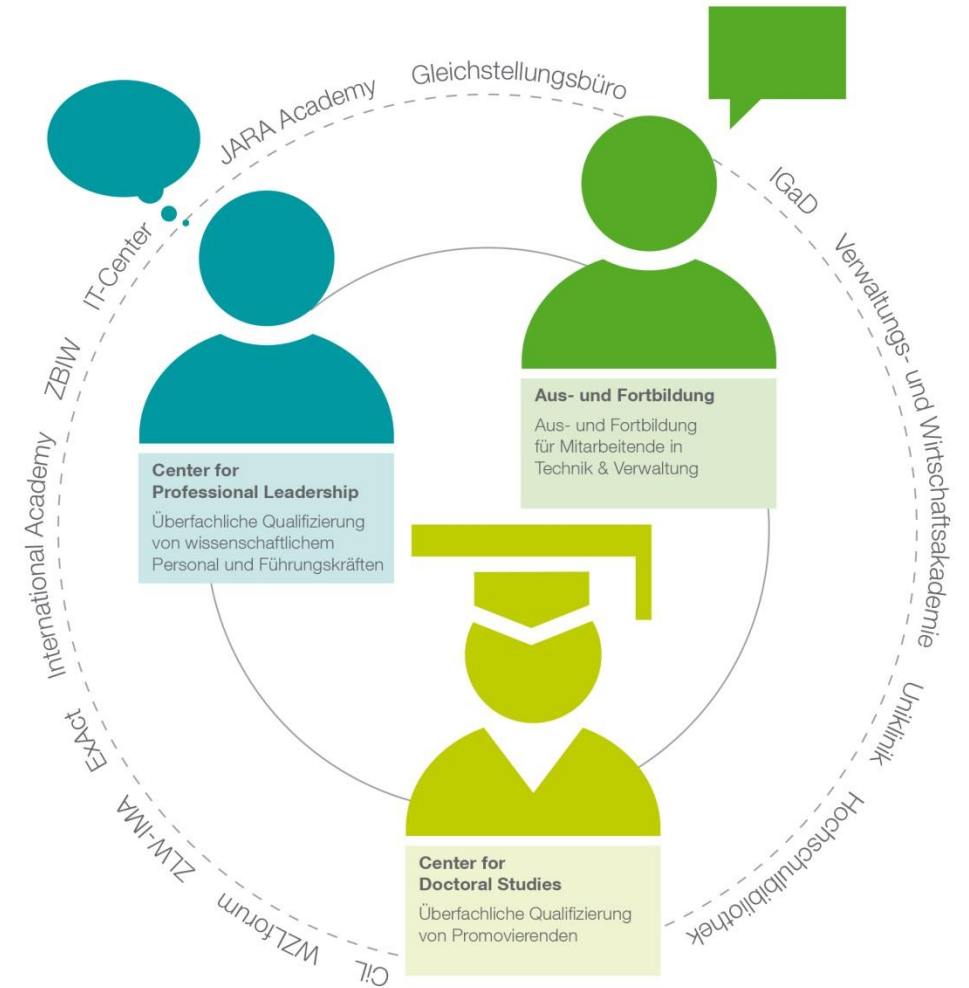
## Grundlagen und Rahmen

- Wertgebender Rahmen durch weitere Leitlinien, Regeln und Rahmenbedingungen
  - Strategie der RWTH 2020
  - Leitlinie des Rektorats für ein partnerschaftliches Verhalten an der RWTH
  - Nationaler Kodex für das Ausländerstudium an deutschen Hochschulen
  - Charta der Vielfalt
  - Audit familiengerechte Hochschule
  - Frauenförderpläne
  - Goldene Regeln zur familiengerechten Führung
- Getrennte Angebote für Wissenschaftler/innen und Beschäftigte in Technik und Verwaltung:
  - Angebote für Wissenschaftler/innen am Center for Professional Leadership (CPL) mit verschiedenen Schwerpunkten: Workshops, Vorträge, Individual Coaching, Möglichkeit des Erwerbs der Zertifikat „Führen“ und „Forschen und Lehren“
  - Angebote für BTW durch die Interne Fortbildung (8.4), z.B. Qualifizierungskurs für Führungskräfte bei der HÜF und Inhouse, Datenverarbeitung, Englischkurse, Konfliktmanagement, Kommunikation,...



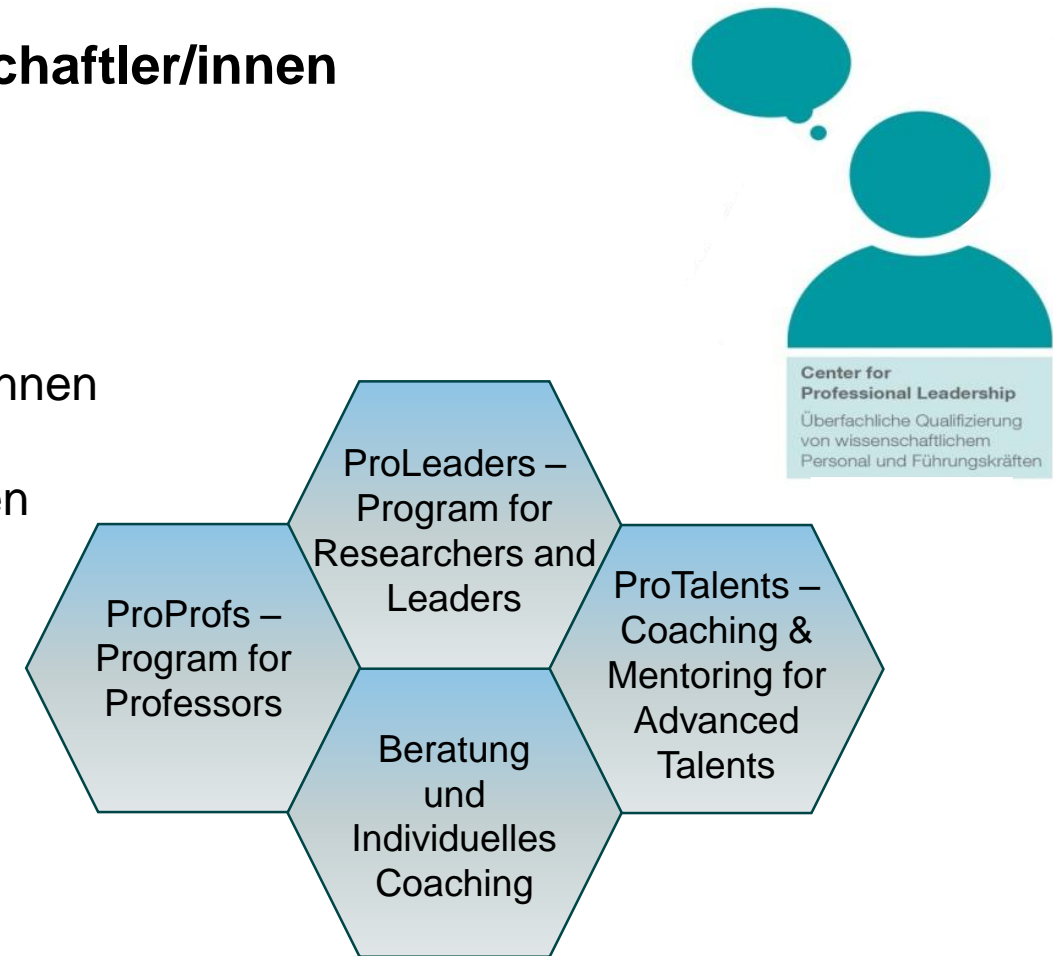
## Vielfalt der Anbieter und Angebote

- Zielgruppenspezifische Karriereprogramme
- Zielgruppenübergreifende Angebote zur Kompetenzentwicklung
- Kooperation der Anbieter
- Strategische Personalentwicklung durch Kooperation der Prorektorin für Personal und wissenschaftlichen Nachwuchs, der Abteilung Karriereentwicklung, dem Integration Team für Human Resources, Gender and Diversity Management (IGaD) und dem Personaldezernat (inkl. Aus- und Fortbildung)



## Karriere- und Führungskräfteentwicklung für Wissenschaftler/innen (ohne Promovierende)

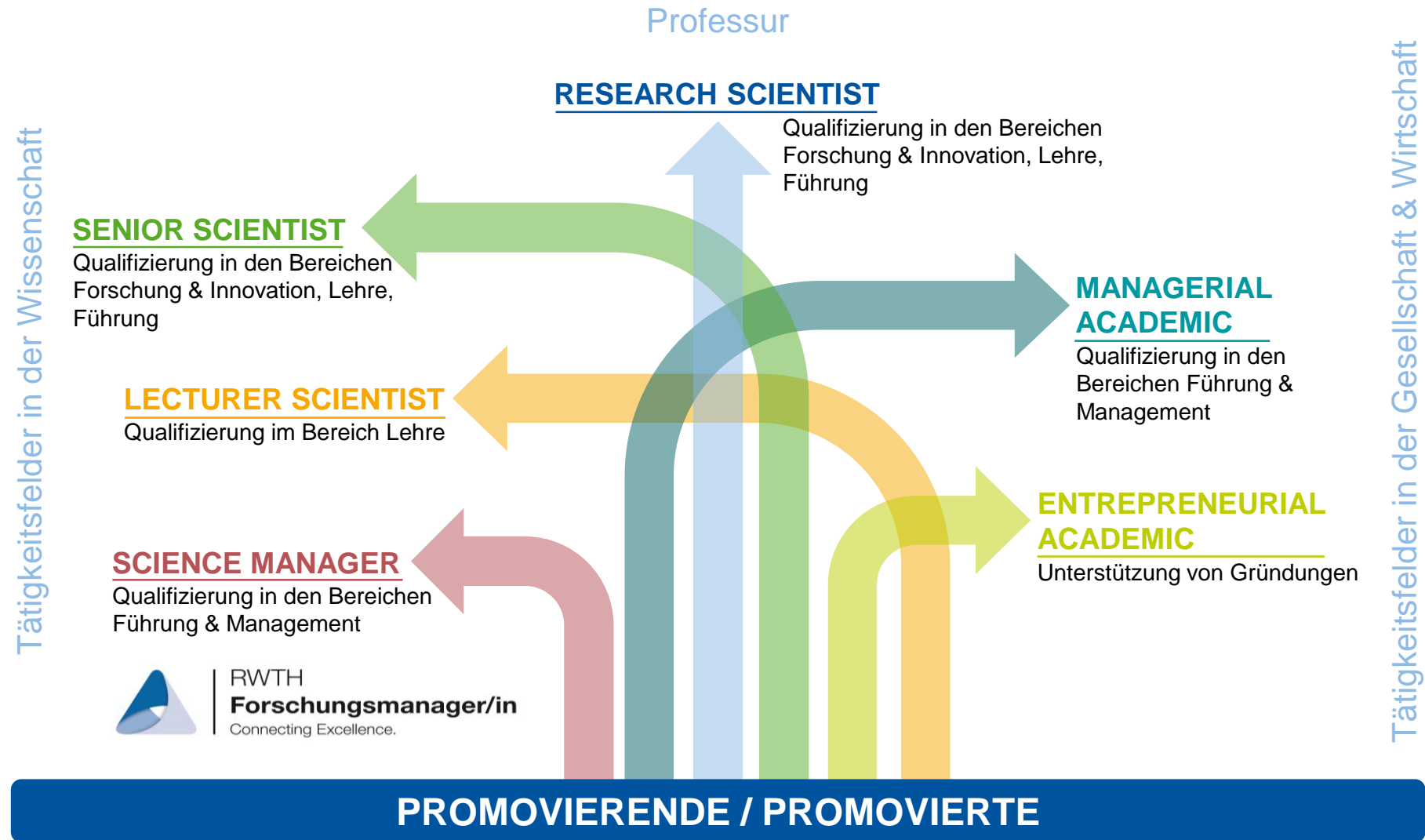
- Strukturierung der Angebote nach den Leitlinien zur Personalentwicklung
- Zielgruppen: ca. 950 Postdocs (400 ohne Medizin), ca. 620 Beschäftigte des akademischen Mittelbaus, ca. 570 Professorinnen und Professoren (inkl. ca. 60 Juniorprofessuren)
- Ca. 60 Veranstaltungen jährlich in unterschiedlichsten Formaten
- Zertifikate „Führen“ und „Lehren und Forschen“
- Individuelles Coaching



## Transparente und „neue“ Karrierewege unter und neben der Professur


- Schaffung (neuer) transparenter und strukturierter Karrierewege unter und neben der Professur
- Durchlässigkeit zwischen diesen Karrierewegen und von der Universität in andere Arbeitsmärkte (sowie in die andere Richtung)
- Ausdifferenzierung von Stellen für unbefristet beschäftigtes wissenschaftliches Personal
  - Forschung, Forschungsinfrastrukturen, Transfer → Aufgabenprofile, Anforderungen und Entwicklungsmöglichkeiten definieren
  - Wissenschaftsmanagement → gezielte Professionalisierung & systematische Weiterentwicklung
  - Lehre
- Größere Organisationseinheiten mit Personalbudget → Ansiedlung von Dauerstellen im Rahmen solcher Stellenpools

# Neue und transparente Karrierewege





# Begleitung und Unterstützung durch geeignete PE-Maßnahmen

| Karriereweg                     | Ziel  | Zielgruppe  | Angebote zur Qualifizierung & Unterstützung  |
|---------------------------------|---|---|--|
| <b>Research Scientist</b>       | Professur   | Mitarbeitende, die eine wissenschaftliche Karriere anstreben  | Forschung & Innovation, Lehre, Führung: <ul style="list-style-type: none"> <li>- Center for Professional Leadership (CPL)</li> <li>- Center of Excellence in Academic Teaching (ExAct)</li> </ul>  |
| <b>Senior Scientist</b>         | Verantwortung für Tätigkeiten in Forschung, Lehre, Management, z. T. in der Forschungs- & Informationsinfrastruktur | Mitarbeitende, die Verantwortung für verschiedene Tätigkeiten an einem Lehrstuhl/Institut übernehmen wollen                               | Forschung & Innovation, Lehre, Führung: <ul style="list-style-type: none"> <li>- Center for Professional Leadership (CPL)</li> <li>- Center of Excellence in Academic Teaching (ExAct)</li> </ul>  |
| <b>Lecturer Scientist</b>       | Selbstständige akademische Lehre  | Mitarbeitende mit Schwerpunkt Lehre (z. B. Lehrbeauftragte & Lehrkräfte für besondere Aufgaben)   | Lehre: <ul style="list-style-type: none"> <li>- Center of Excellence in Academic Teaching (ExAct)</li> </ul>   |
| <b>Science Manager</b>          | Tätigkeit im Wissenschaftsmanagement  | Fakultätsgeschäftsführung, Stabstellenleitung, Abteilungs- und Bereichsleitung in der ZHV, Unterstützung der Hochschulleitung & Dezernate | Führung & Management: <ul style="list-style-type: none"> <li>-  RWTH International Academy: <b>Forschungsmanager/in</b> <small>Connecting Excellence.</small></li> <li>- Center for Professional Leadership (CPL)</li> <li>- ERASMUS+ Staff Mobility</li> </ul> |
| <b>Managerial Academic</b>      | Tätigkeit in der Wirtschaft / Gesellschaft  | Mitarbeitende, die eine Führungsposition außerhalb der Hochschule anstreben   | Führung & Management: <ul style="list-style-type: none"> <li>- Center for Doctoral Studies (CDS)</li> <li>- Center for Professional Leadership (CPL)</li> <li>- RWTH International Academy: Mini MBA</li> </ul>  |
| <b>Entrepreneurial Academic</b> | Tätigkeit in der Wirtschaft / Gesellschaft  | Gründungsinteressierte Mitarbeitende  | Unterstützung von Gründungen: <ul style="list-style-type: none"> <li>- Gründerzentrum</li> <li>- Abt. 4.1 Technologietransfer</li> </ul>   |

# NEU: RWTH Forschungsmanager/in

- 6 Module à 3 Präsenztage und 4-5 Stunden Selbststudium
- Laufzeit 9 Monate
- Voraussetzung erster berufsqualifizierender Abschluss
- Inkl. Personal Coaching
- Für Beschäftigte an Hochschulen, Forschungseinrichtungen oder öffentlichen Wissenschafts-organisationen, die Aufgaben im Umfeld von Forschung und Entwicklung übernehmen, Forschungsprojekte koordinieren, Geschäfte von Wissenschaftseinrichtungen führen, referieren, beraten, unterstützen...



## Format

- 6 zweitägige Module in einem Jahr mit einer festen Teilnehmergruppe
- Paritätische Besetzung der Teilnehmenden aus Wissenschaft und Verwaltung/Technik (je 7 pro Durchgang)
- Beauftragung eines hochspezialisierten Seminaranbieters: langjährige Erfahrungen in der Zusammenarbeit, Spezialisierung auf die Beratung von Hochschulen, Unterstützung bei der Konzepterstellung, langfristige Beauftragung mehrerer Trainer/innen
- Sinnvolle Ergänzung oder Ersatz bisheriger Angebote
- Verbindung von Training und Beratung
- Kollegiale Beratungsgruppen
- Hoher Praxisbezug
- Erwerb des Zertifikates „Führen“



## Ziele

- Gemeinsames Führungsverständnis an der RWTH in Wissenschaft, Technik und Verwaltung auf Basis der Leitlinien zur Personalentwicklung
- Kennenlernen und Vernetzung der Führungskräfte in Wissenschaft, Technik und Verwaltung mit dem Ziel der konstruktiven Zusammenarbeit
- Inhaltliche und methodische Instrumente einheitlich für alle Führungskräfte an der RWTH und mit Bezug zu an der RWTH geltenden Regeln und Besonderheiten z.B. MAG, familiengerechte Führung,...
- Sicherstellung der Kontinuität der Angebote der Personalentwicklung für Führungskräfte
- Spezifizierung/Schärfung der Personalentwicklungsangebote für Führungskräfte

**Vielen Dank  
für Ihre Aufmerksamkeit**